



FISCHWANDERHILFEN AN DER ALSTER

HEUTE UND MORGEN

Dipl.-Geogr. Helmut Ramers

05. Juni 2018

Schleusen im Gewässersystem der Alster auf Hamburger Gebiet:

- ▶ Mühlenschleuse/Schaartorschleuse
- ▶ Rathausschleuse
- ▶ Fuhlsbüttler Schleuse
- ▶ Poppenbüttler Schleuse
- ▶ Mellingburger Schleuse
- ▶ Wohldorfer Schleuse

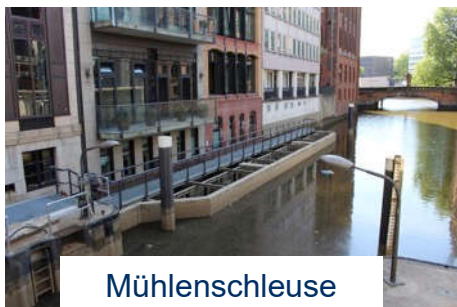
Übersicht Fischwanderhilfen



Fuhlsbüttler Schleuse



Rathauschleuse



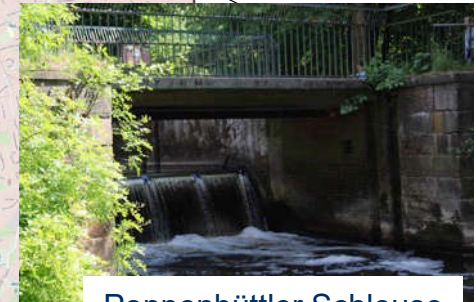
Mühlenschleuse



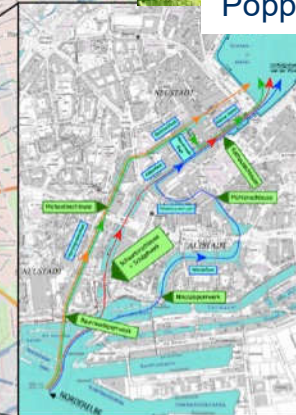
Wohldorfer Schleuse



Mellingburger Schleuse



Poppenbüttler Schleuse

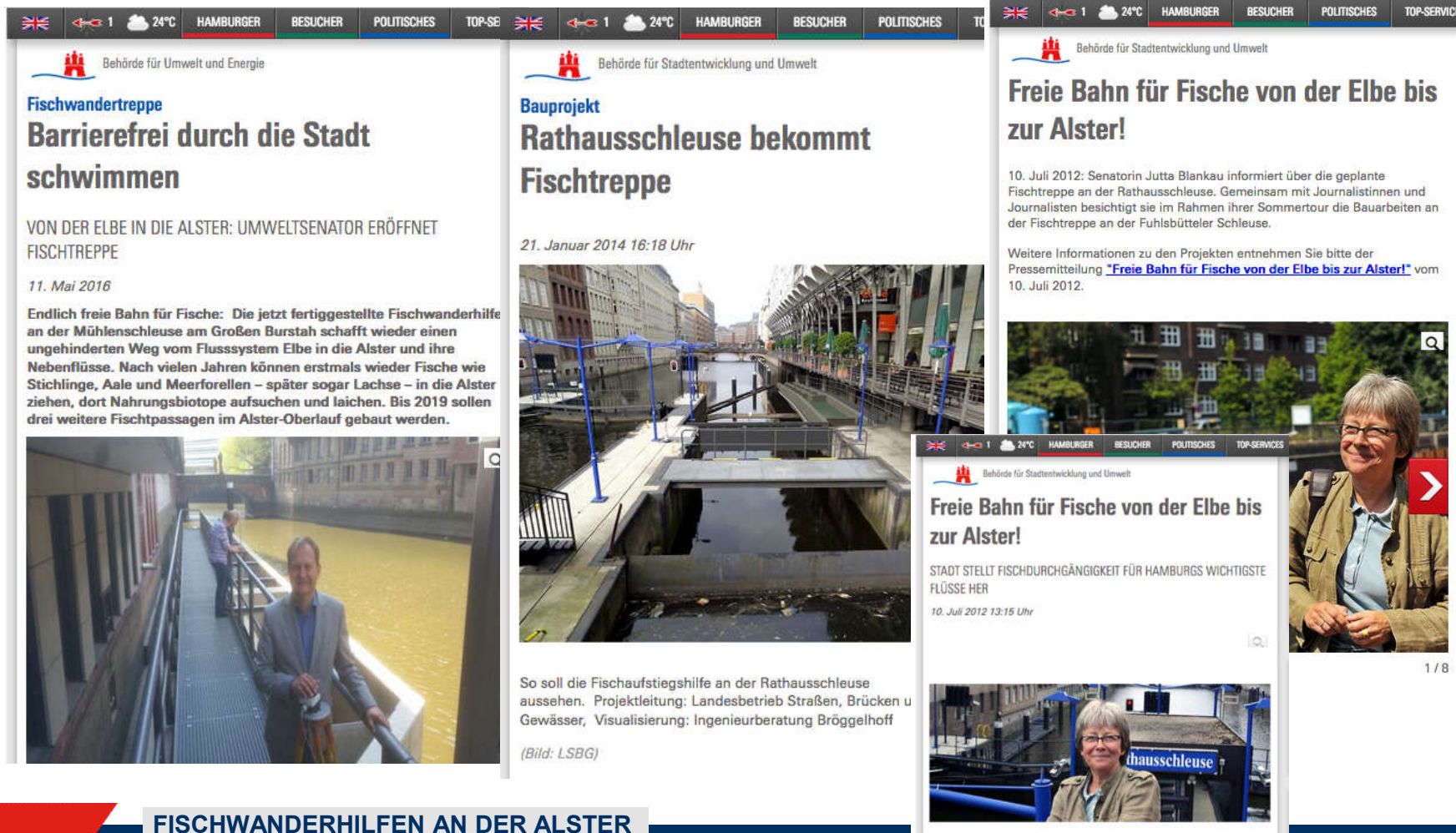


Hintergrundkarte: WebAtlas.DE, Bundesamt für Kartographie und Geodäsie

Mühlenschleuse

Rathausschleuse

Fuhlsbüttler Schleuse



The collage consists of three overlapping news article screenshots from the Hamburg official website. The top-left article, from the 'Behörde für Umwelt und Energie', is titled 'Fischwandertreppe: Barrierefrei durch die Stadt schwimmen' and dated 11. Mai 2016. It reports on the completion of a fish passage at the Mühlenschleuse. The top-middle article, from the 'Behörde für Stadtentwicklung und Umwelt', is titled 'Bauprojekt: Rathauschleuse bekommt Fischtreppe' and dated 21. Januar 2014. It shows a 3D architectural rendering of the fish passage at the Rathauschleuse. The top-right article, also from the 'Behörde für Stadtentwicklung und Umwelt', is titled 'Freie Bahn für Fische von der Elbe bis zur Alster!' and dated 10. Juli 2012. It features a photograph of Senatorin Jutta Blankau and discusses the planned fish passage at the Fuhlsbüttler Schleuse. A bottom-right article snippet shows Senatorin Jutta Blankau in front of a construction site for the Rathauschleuse.

Fertig gestellte Fischwanderhilfen



Bild INFOS ZU BILDPLUS WETTER 29°C MÜNCHEN EPAPER KONTAKT ZEITUNGSABO BILD SHOP LOGIN

BILDplus NEWS POLITIK GELD UNTERHALTUNG SPORT BUNDESLIGA LIFESTYLE RATGEBER REISE AUTO DIGITAL SPIELE REGIO

VIDEO

28.05.2016 - 20:35 UHR HOME REGIONAL HAMBURG AKTUELL HAMBURG FISCHTREPPE FUNKTIONIERT 1. FORELLE SCHWIMMT VON DER ELBE IN DIE ALSTER

FISCHTREPPE FUNKTIONIERT

1. Forelle schwimmt von der Elbe in die Alster



HAMBURG

Neue Fischtreppe: Freie Bahn zwischen Elbe und Alster

NEWSTICKER

Hamburg baut Fischtreppe an Rathausschleuse für 1,2 Millionen Euro

21.01.2014 - 18:09 Uhr

Hamburg (dpa/Ino) - Die Hamburger Umweltbehörde hat am Dienstag den Bau einer Fischtreppe an der Rathausschleuse angekündigt. Mit dem Vorhaben für 1,2 Millionen Euro soll die Durchgängigkeit der Alster- und Elbegewässer für Fische hergestellt werden, so wie es die Wasserrahmenrichtlinie der EU vorsieht. Bei Nichtbeachtung dieser Richtlinie drohten der Stadt Strafzahlungen, sagte ein Sprecher der Behörde.



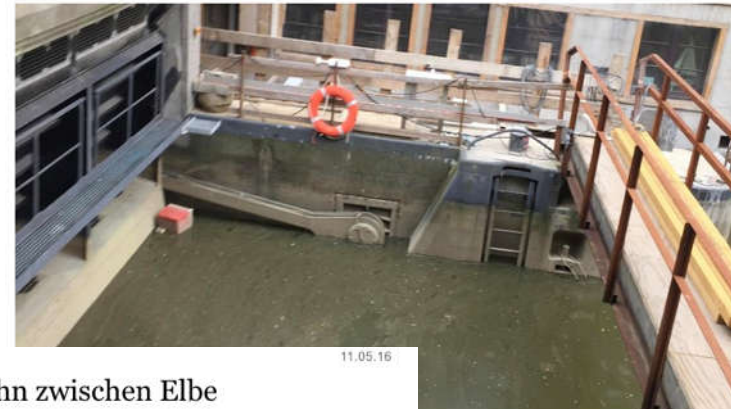
eröffnete am Mittwoch die Fischtreppe an der Mühlenbrücke

Foto: Klaus Bodig / HA / Klaus Bodig

UMWELTPROJEKT

Warum es so lange dauert, eine Fischtreppe zu bauen

Axel Tiedemann



11.05.16

Foto: Axel Tiedemann



Bild INFOS ZU BILDPLUS WETTER 31°C FRANKFURT EPAPER KONTAKT ZEITUNGSABO BILD SHOP LOGIN

BILDplus NEWS POLITIK GELD UNTERHALTUNG SPORT BUNDESLIGA LIFESTYLE RATGEBER REISE AUTO DIGITAL SPIELE REGIO VIDEO

FÜR DIE FISCHTREPPE

City-Fleete trocken gelegt



VON VANJA UNGER
24.10.2012 - 11:04 Uhr

City - Ebbe in unseren City-Fleeten!

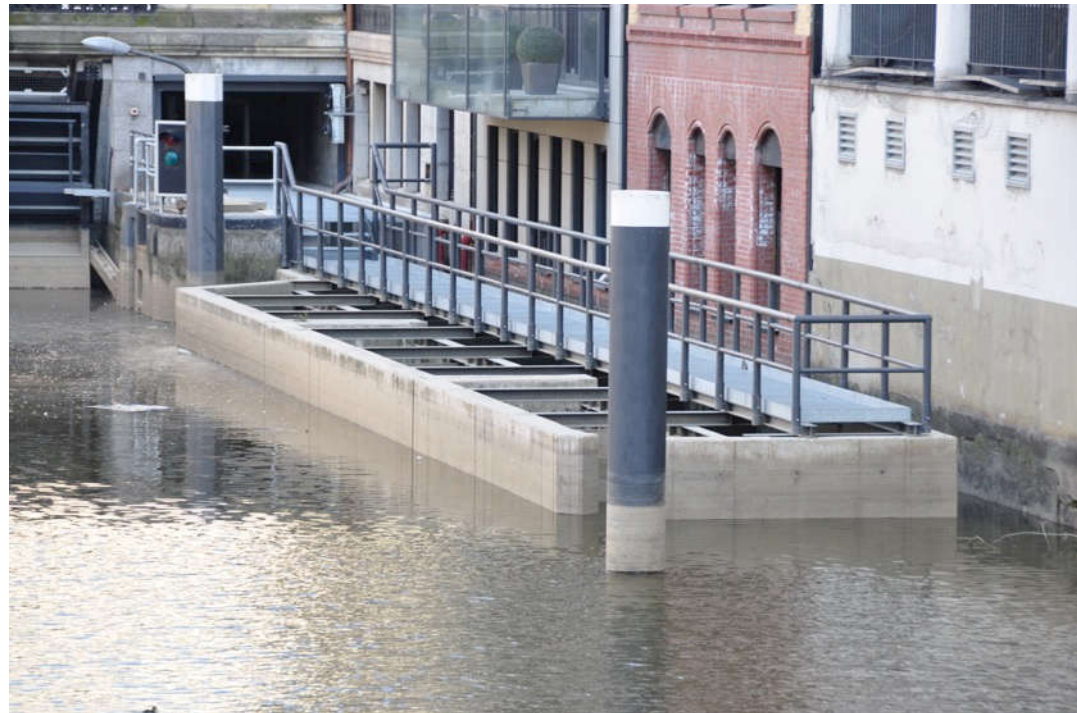
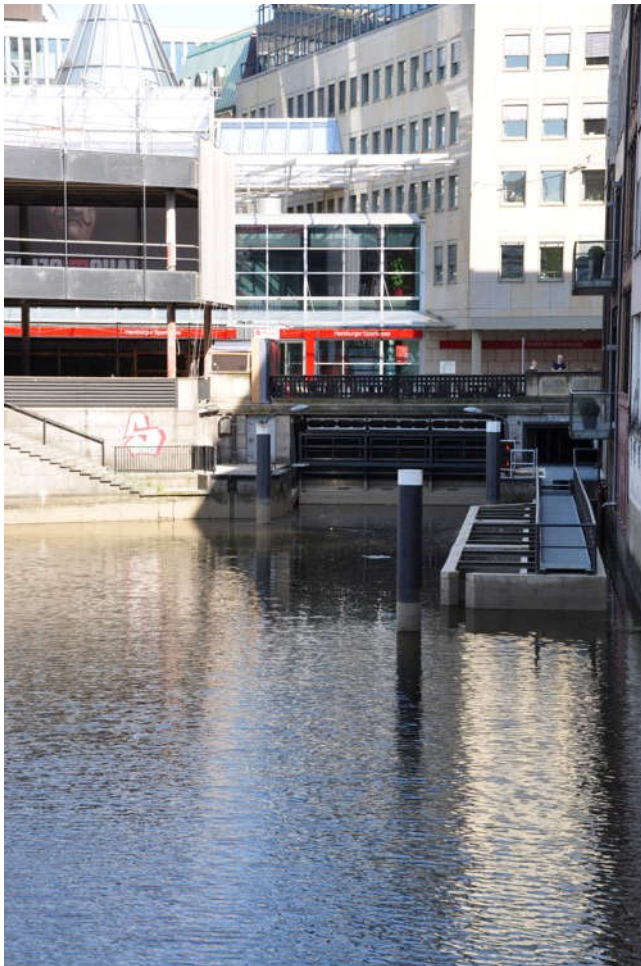
Am Dienstag konnte jeder mal auf den Grund der Gewässer schauen. Und wer ganz genau hinsah, entdeckte im kniehohen Wasser zwischen



Mühlenschleuse



Mühlenschleuse



Fertigstellung Schlitzpass 2016

Mühlenschleuse

- ▶ Fertigstellung Schlitzpass 2016



Rathausschleuse

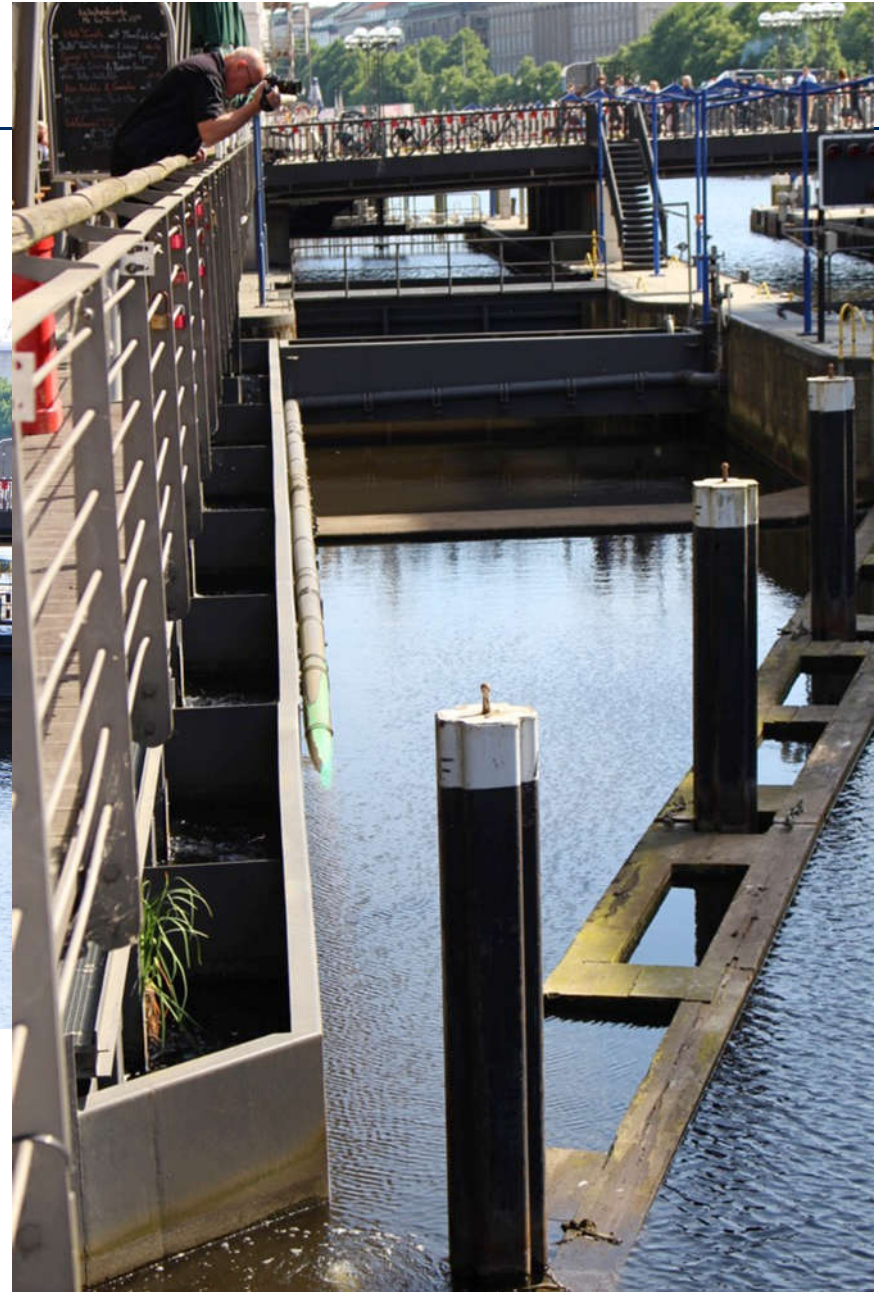


Rathausschleuse



Fertig gestellte Fischwanderhilfen

Rathausschleuse



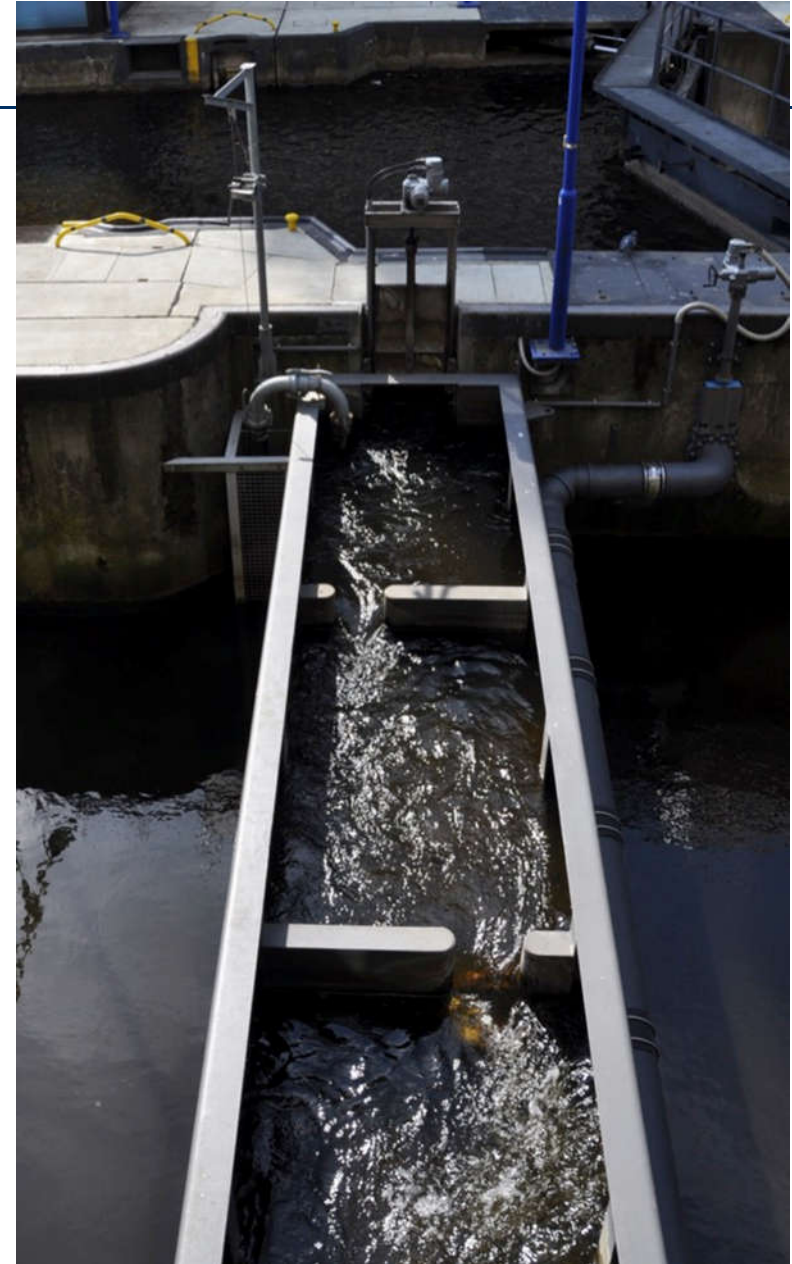
Fertigstellung Schlitzpass 2015

Fertig gestellte Fischwanderhilfen

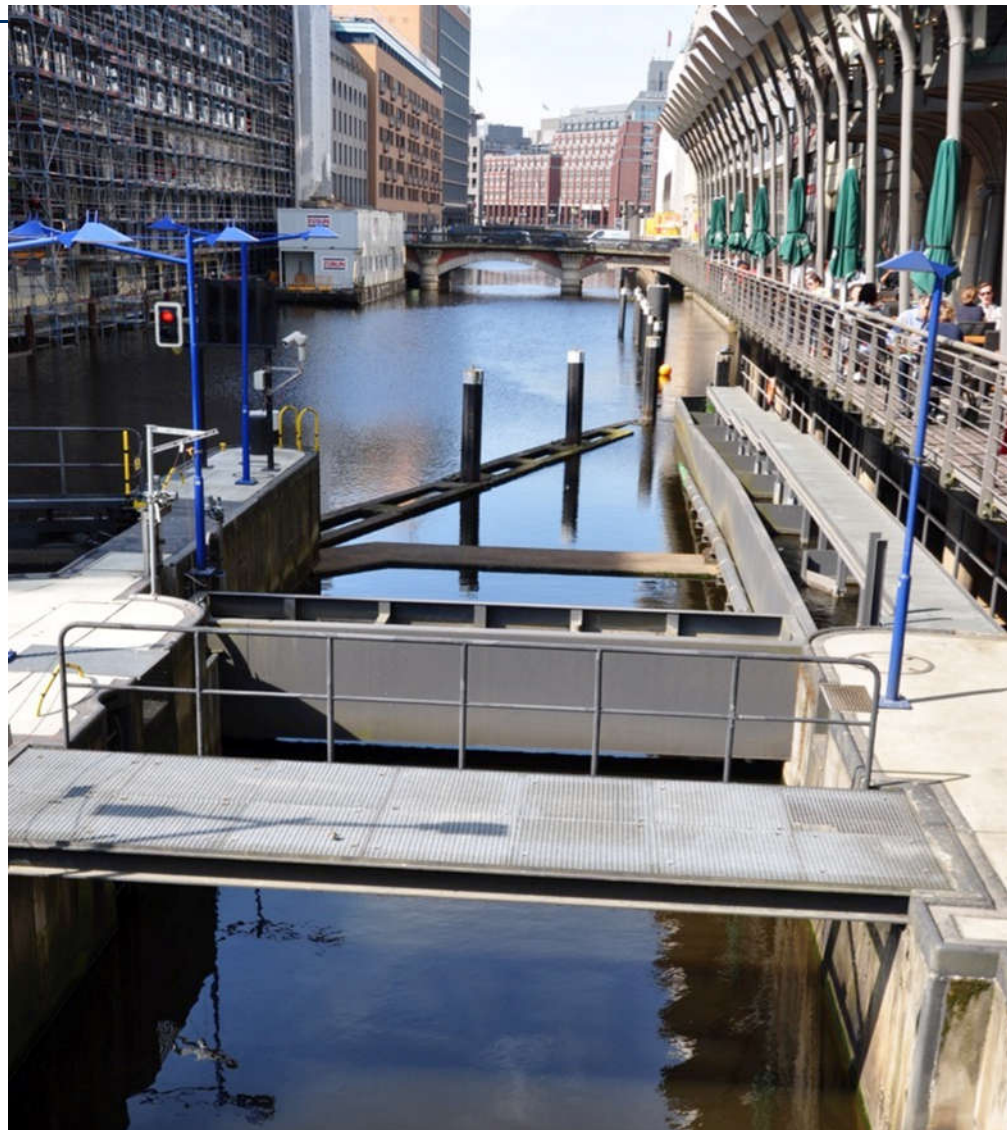
Rathausschleuse



Fertigstellung Schlitzpass 2015



Rathausschleuse



Fertigstellung Schlitzpass 2015

Rathausschleuse



Fuhlsbüttler Schleuse



Fuhlsbüttler Schleuse



Fertig gestellte Fischwanderhilfen



Poppenbüttler Schleuse

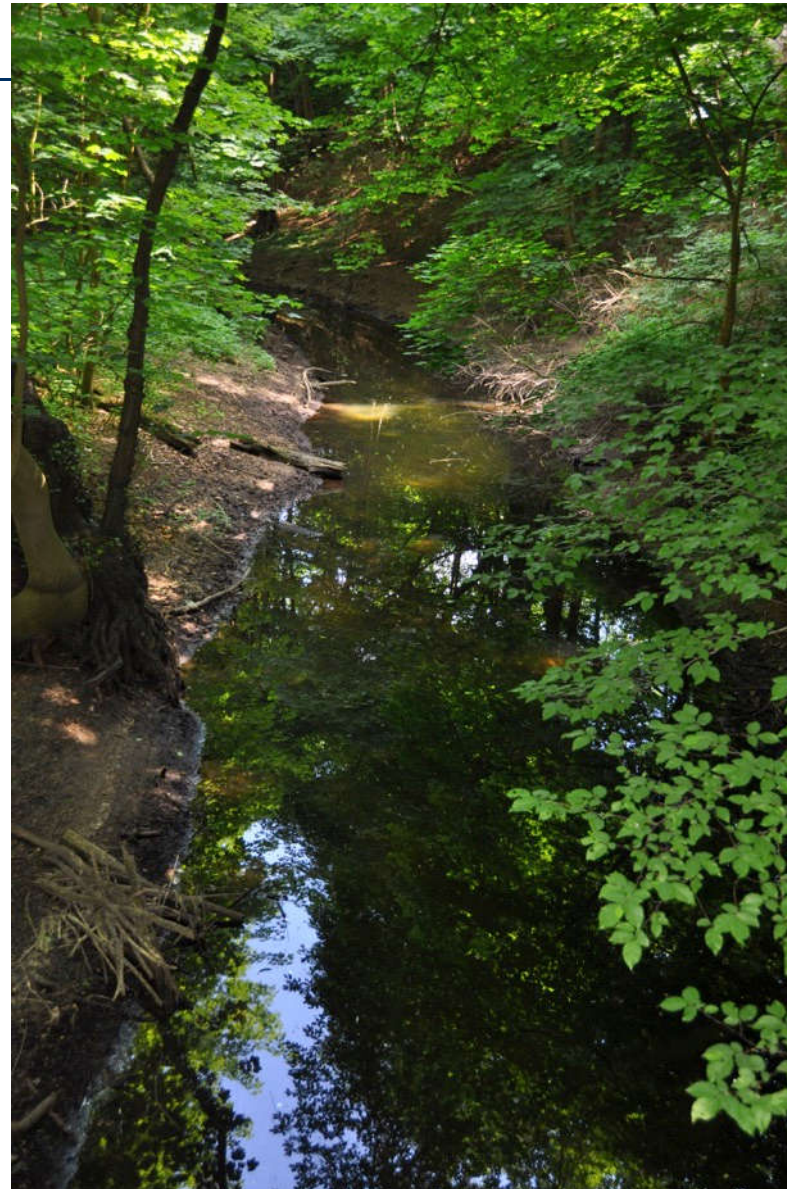


Poppenbüttler Schleuse



Poppenbüttler Schleuse

2 Varianten in Planung/ Fertigstellung
laut LSBG Ende September 2020



Mellingburger Schleuse



Mellingburger Schleuse



Mellingburger Schleuse



Mellingburger Schleuse



Geplante Fischwanderhilfen

Mellingburger Schleuse



Mellingburger Schleuse



Fertigstellung laut LSBG Juni 2022

Wohldorfer Schleuse



Geplante Fischwanderhilfen

Wohldorfer Schleuse



Wohldorfer Schleuse



Wohldorfer Schleuse



Wohldorfer Schleuse



Wohldorfer Schleuse



Wohldorfer Schleuse – Video Fischtreppe



Wohldorfer Schleuse



Fertigstellung laut LSBG
Januar 2021



VIELEN DANK FÜR IHRE

AUFMERKSAMKEIT