

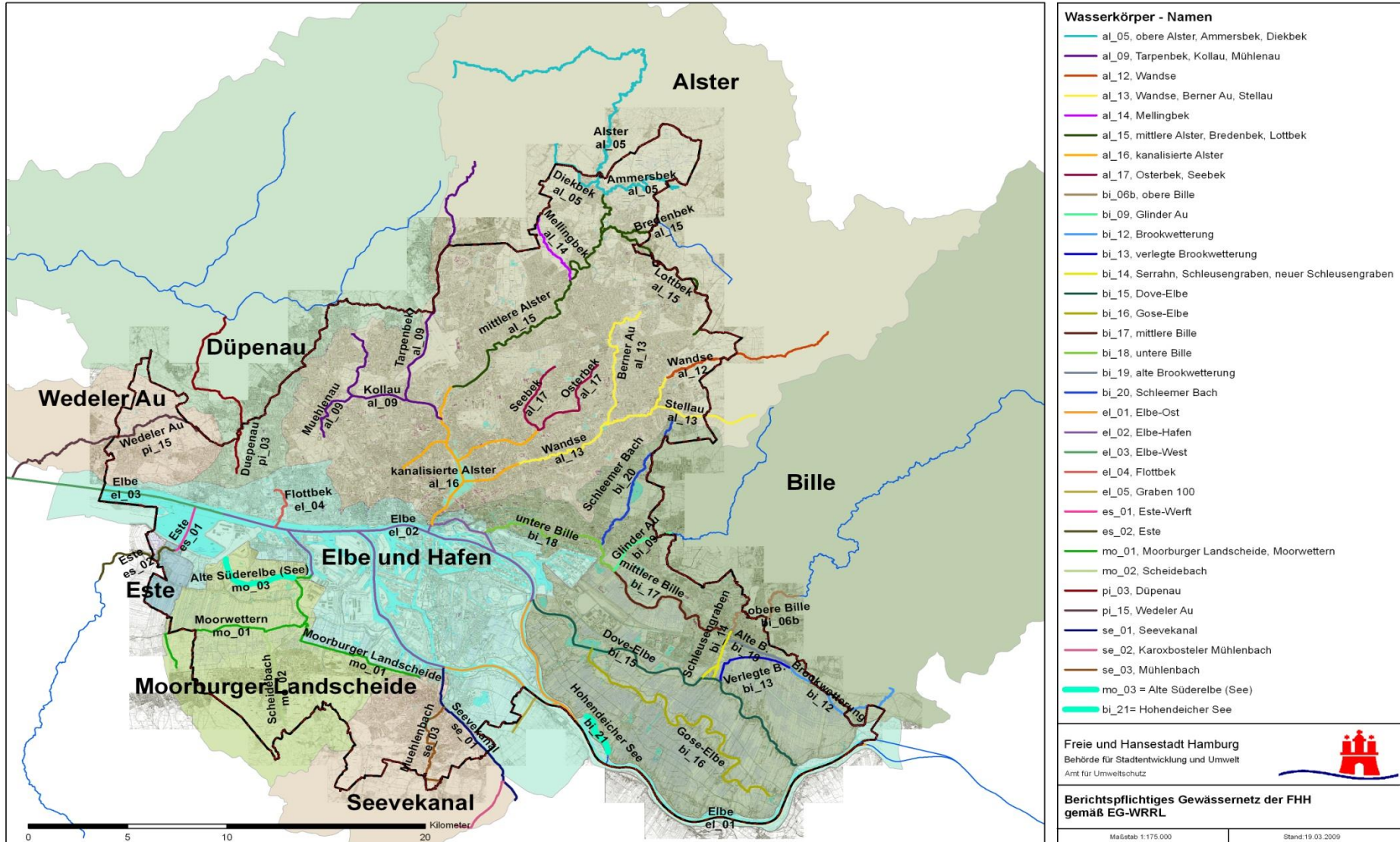
Fischwanderhilfen zwischen Elbe und Alster



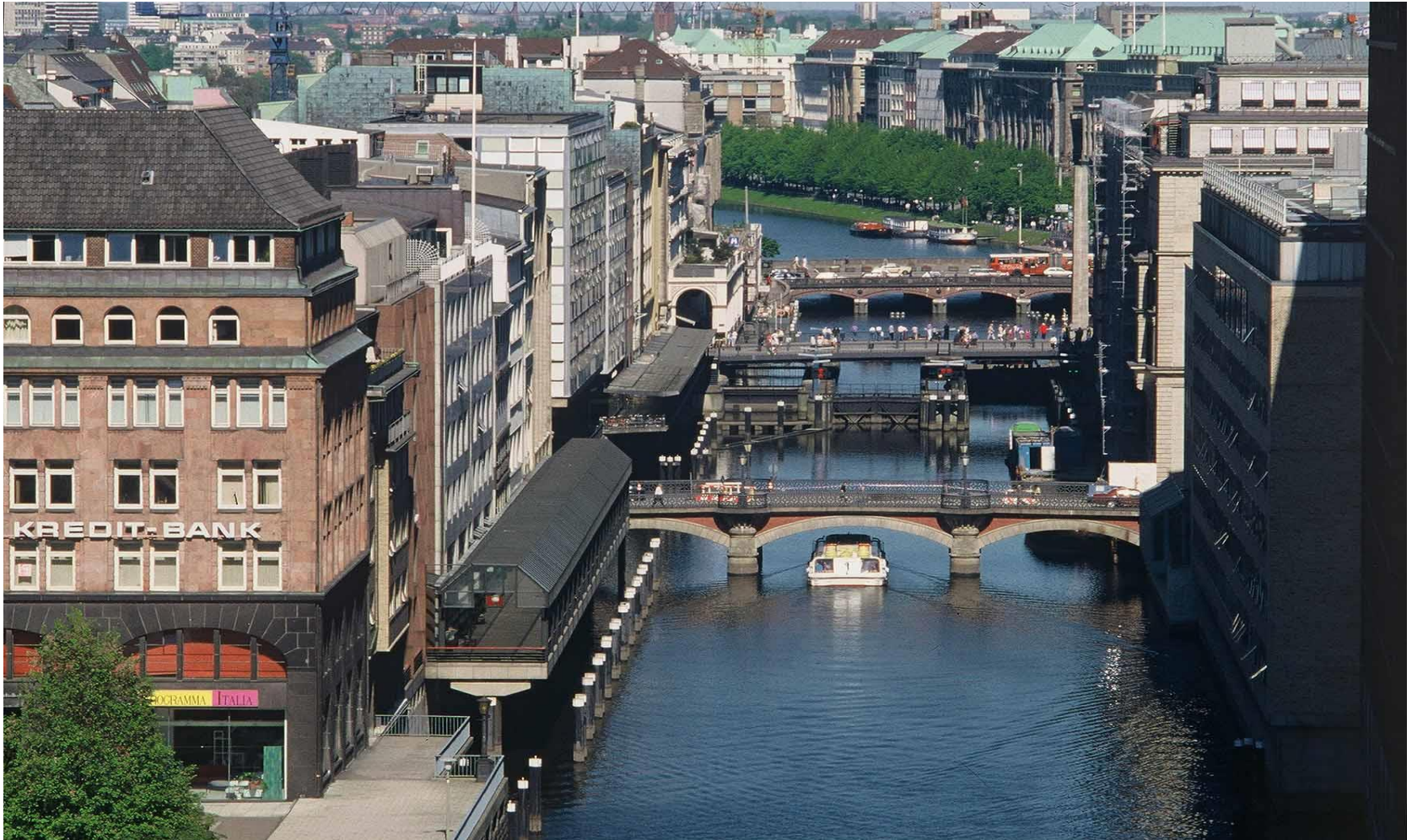
Dipl.-Geograph Helmut Ramers

Behörde für Umwelt und Energie - Wasserwirtschaft

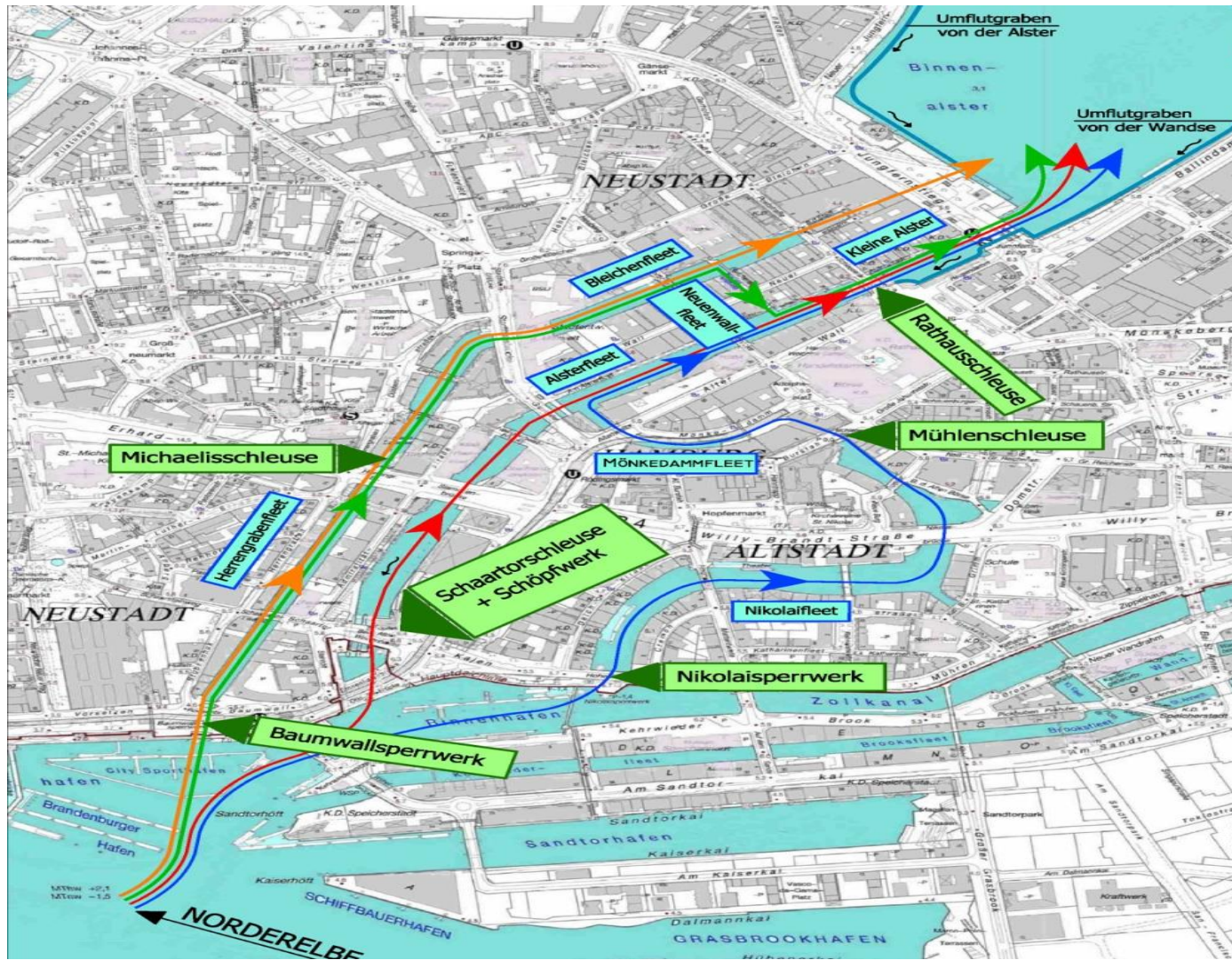
Berichtspflichtiges Gewässernetz gemäß EG-Wasserrahmenrichtlinie der FHH



Das „Haupteinfallstor“ für Fische von der Elbe in das Alstersystem



Mehrere Varianten möglich und geprüft



Nicht unbedingt schön aber wirksam



Verbindung zwischen Schleusenkammer und Fischpass Rathausschleuse (Bauphase, sonst mit Wasser ☺)



Weiterer Verlauf des Fischpasses Rathausausschleuse



„Haupteingang“ für aufsteigende Fische (auch unter Wasser erkennbar)



Überleitung von der Schleusenkammer (diesmal mit Wasser)





Fuhlsbüttler Schleuse mit bereits eingebautem Mäanderfischpass













Dreistachliger Stichling



Flussneunauge



Quappe



Lachs und Meerforelle



**Vielen Dank für Ihre
Aufmerksamkeit von
uns dreien!**

