

# Für lebendige Flussnatur



Karsten Borggräfe

08.06.2017

Rechtsfähige Stiftung öffentlichen Rechts

„Die Stiftung öffentlichen Rechts ist eine vom Staat einem öffentlichen Zweck gewidmete Vermögensmasse.“

Stifter: Freie und Hansestadt Hamburg

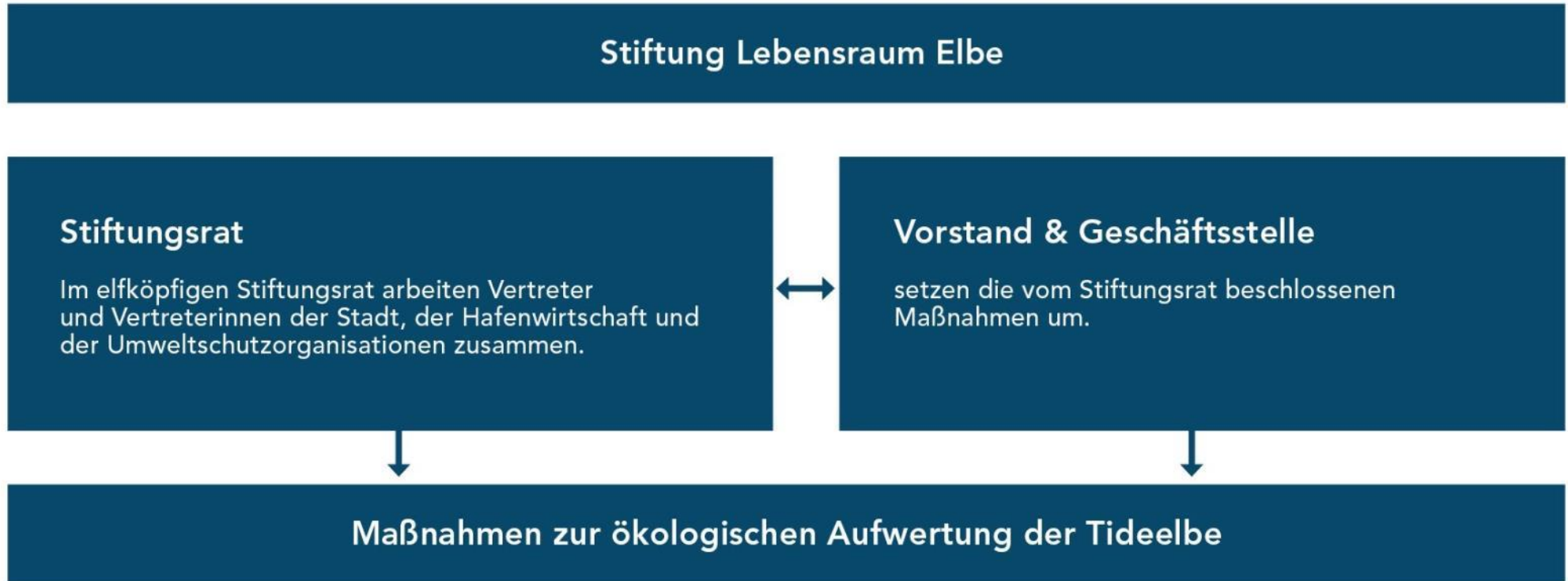
Stiftungszweck: Verbesserung des ökologischen Zustands der Tideelbe

Organe: Vorstand, Stiftungsrat

Gegründet: 2010



# Wer sind wir?



Stiftungsrat:

Senatsvertreter:

Verbändevertreter:

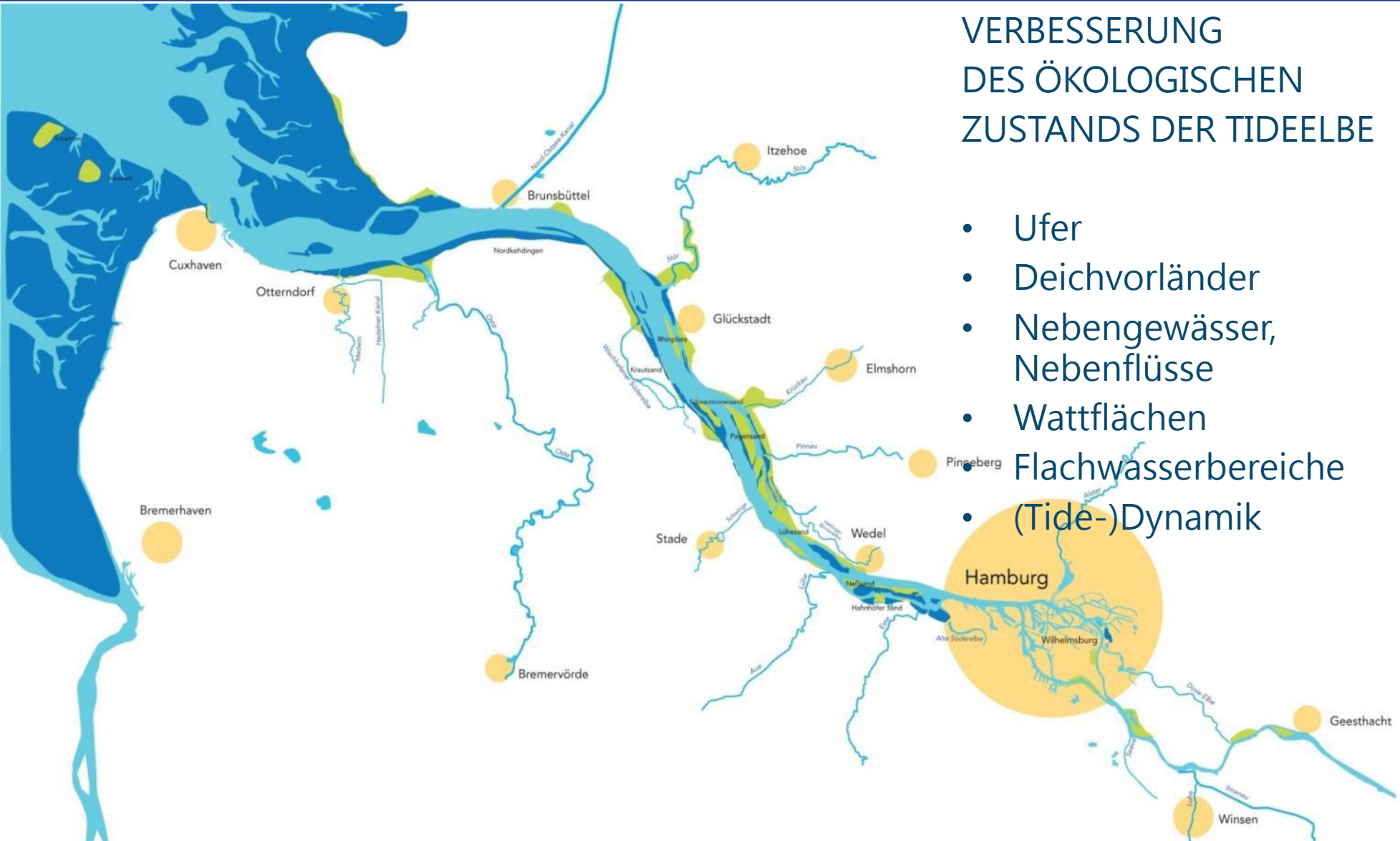
Vorsitz:

HPA, WSV, UVHH, HK, BUE

NABU, WWF, BUND, Rettet die Elbe, GÖP

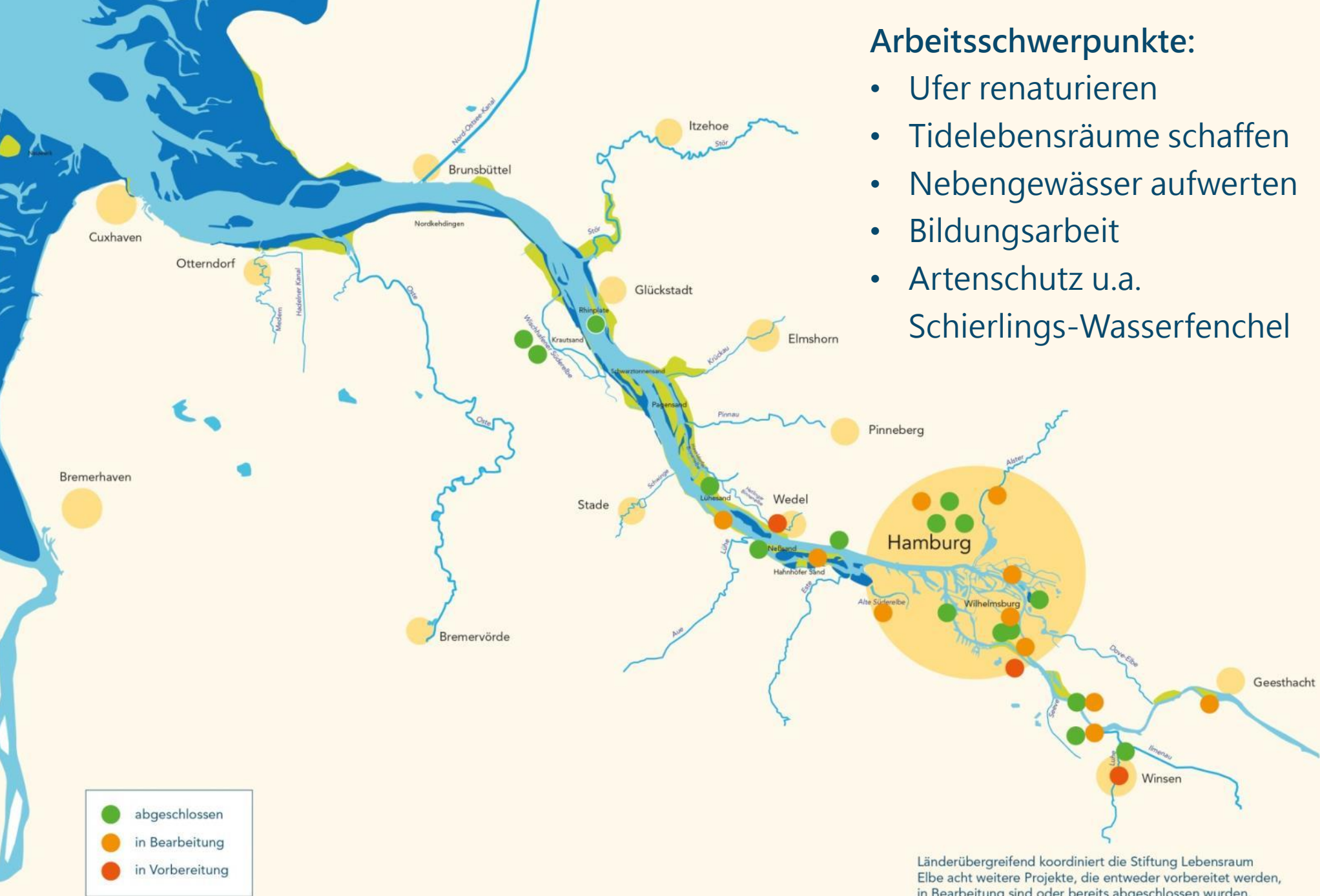
gehört nicht zu diesen Gruppen





## VERBESSERUNG DES ÖKOLOGISCHEN ZUSTANDS DER TIDEELBE

- Ufer
- Deichvorländer
- Nebengewässer, Nebenflüsse
- Wattflächen
- Flachwasserbereiche
- (Tide-)Dynamik



Die Stiftung ist dabei auf zwei Ebenen tätig:

- a) als operative Stiftung - d.h. sie setzt eigene Projekte um,
- b) als fördernde Stiftung – d.h. sie fördert Projekte, die den Zielen der Stiftung dienen



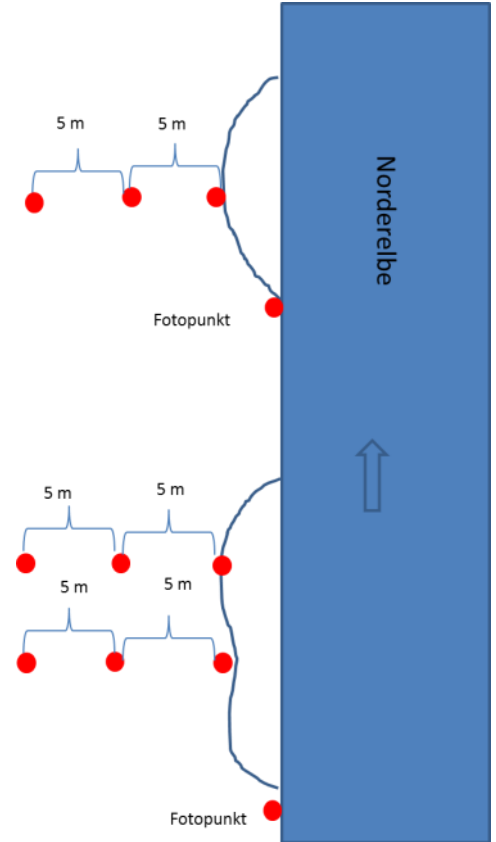








# Kreetsand



# Tidelebensräume schaffen



## Unsere Projekte:

- Wrauster Bogen
- Wittenbergen
- Obergeorgswerder
- Elbe bei Geesthacht
- Neßsand

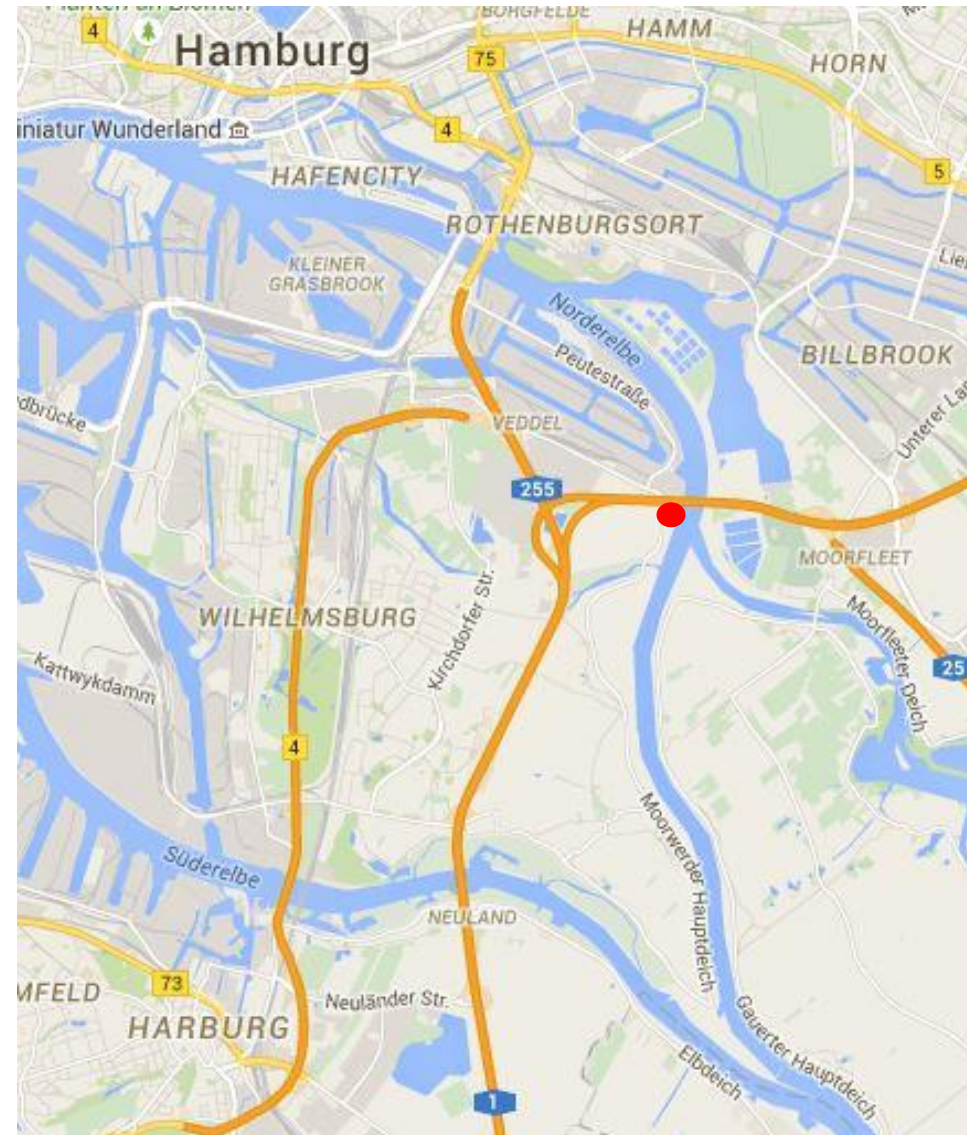


# Obergeorgswerder Süd

## Schaffung eines Tidebiotops am Standort Obergeorgswerder

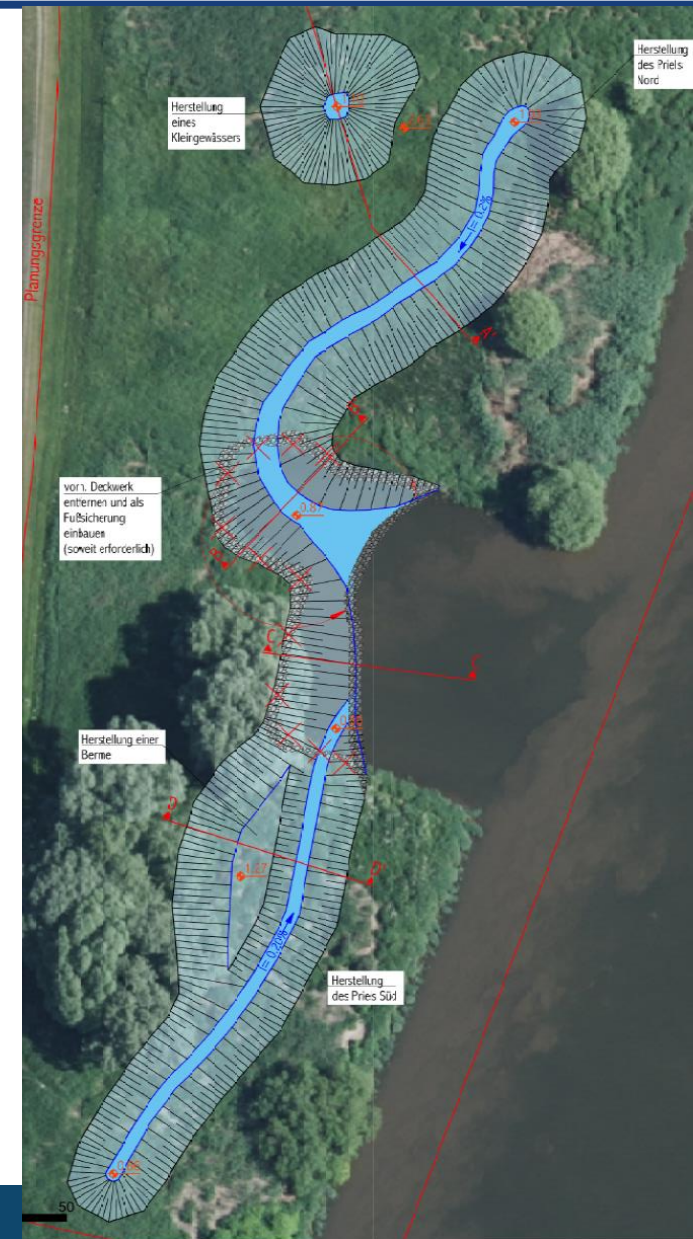
### Projektziele:

- Schaffung von Tidelebensräumen
- Schaffung eines dauerhaften Trittsteins für den SWF



## Maßnahmen:

- Anlage von 2 Prielen
- Anlage eines Kleingewässers
- Anlage eines deichparallelen Grabens



## Stand:

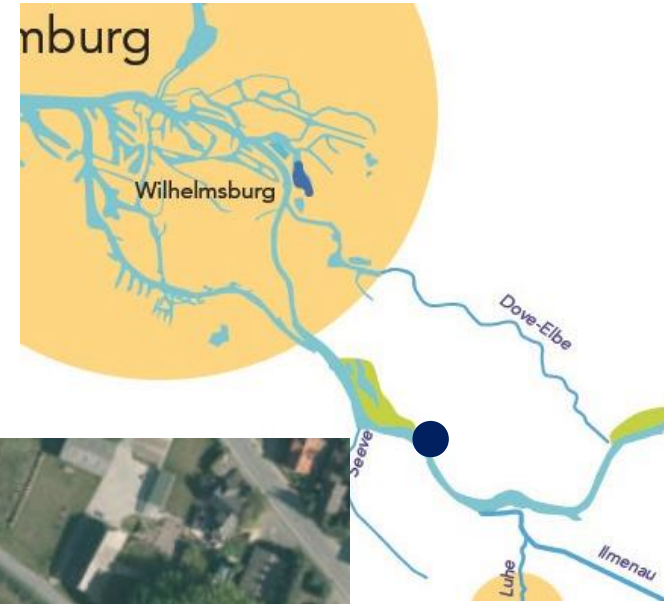
- HOAI Leistungsphasen 3-8 sind vergeben
- Umsetzung ist für März 2017 geplant



# Projekt Wrauster Bogen

## Problem:

Deichvorland ist Bestandteil eines FFH-Gebiets,  
erfüllt aber die Ziele nicht



# Projekt Wrauster Bogen

Ziele: Beseitigung der Fischfalle  
Aufwertung des Priels  
Schaffung einer Wattfläche





# Projekt Wrauster Bogen



# Projekt Wrauster Bogen



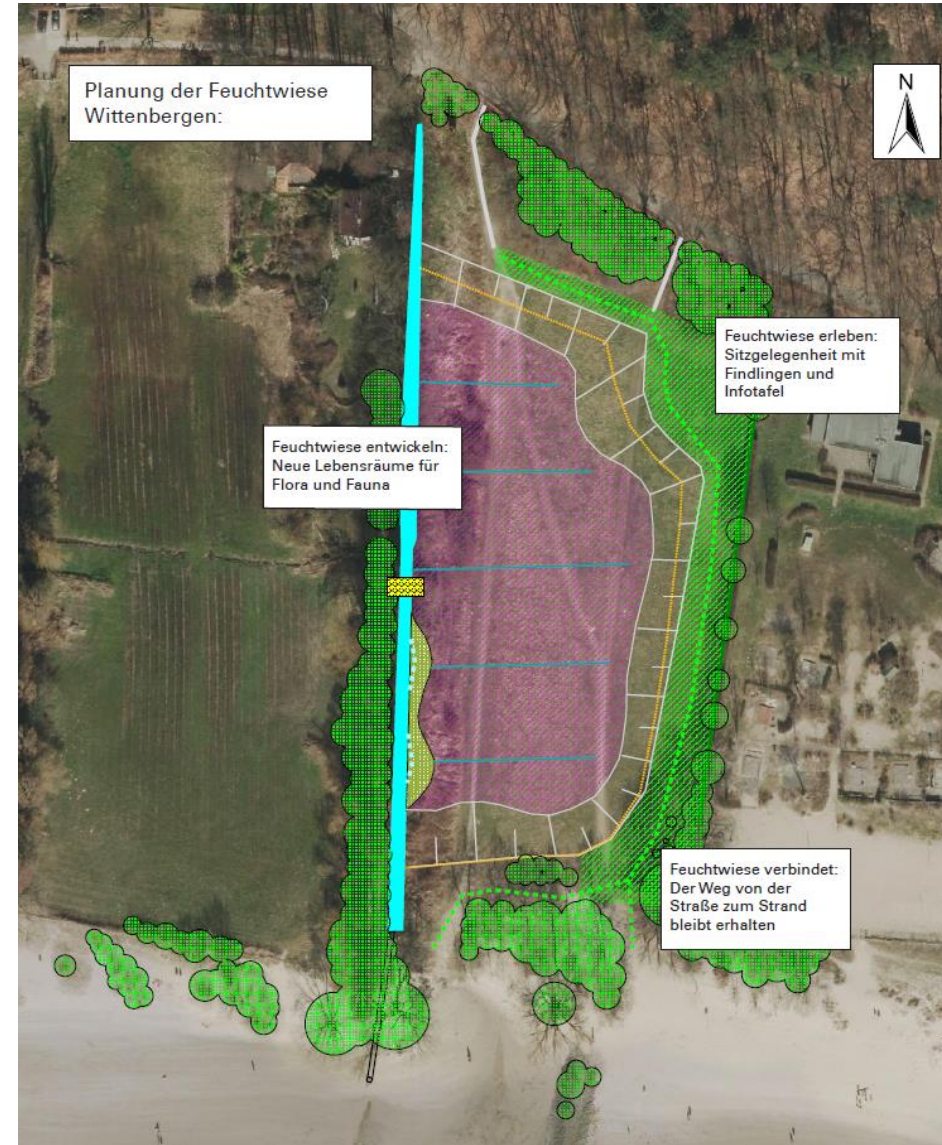
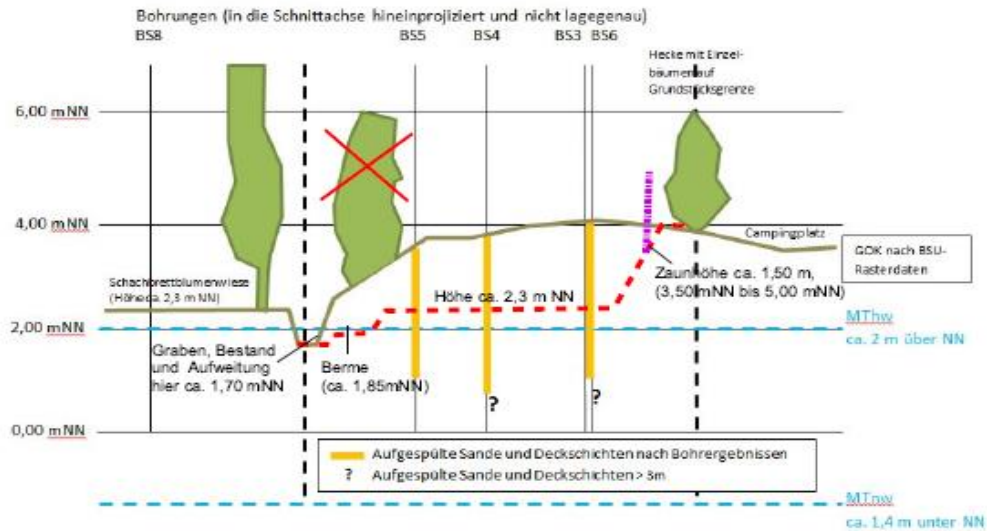
Ziel: Entwicklung einer Feuchtwiese

Stand: fertiggestellt



## Umsetzung: Herbst /Winter 2015/16 (Baumaßnahme: 210 Tsd €, ca. 0,6 ha, ca. 1,60m abgegraben)

### Querschnitt als Skizzendarstellung



# Projekt Wittenbergen



# Projekt Wittenbergen



# Projekt Wittenbergen













## Unsere Projekte:

- Ilmenau-Luhe-Niederung
- Alte Süderelbe
- Wedeler Au
- Lebendige Alster



## Projektziele:

- UR rd. 75 ha
- Schaffung von Tide-/Auenbiotopen, von Prielstrukturen und zeitweilig wasserführenden Kleingewässern
- Ansiedlung des SWF
- Sanierung / Aufwertung des Sportboothafens.





## Projektziele:

- Schaffung von Tide-/ Auenbiotopen
- Ansiedlung des SWF
- Sanierung / Aufwertung des Sportboothafens

## Stand:

- Machbarkeitsstudie fertiggestellt im Januar 2017

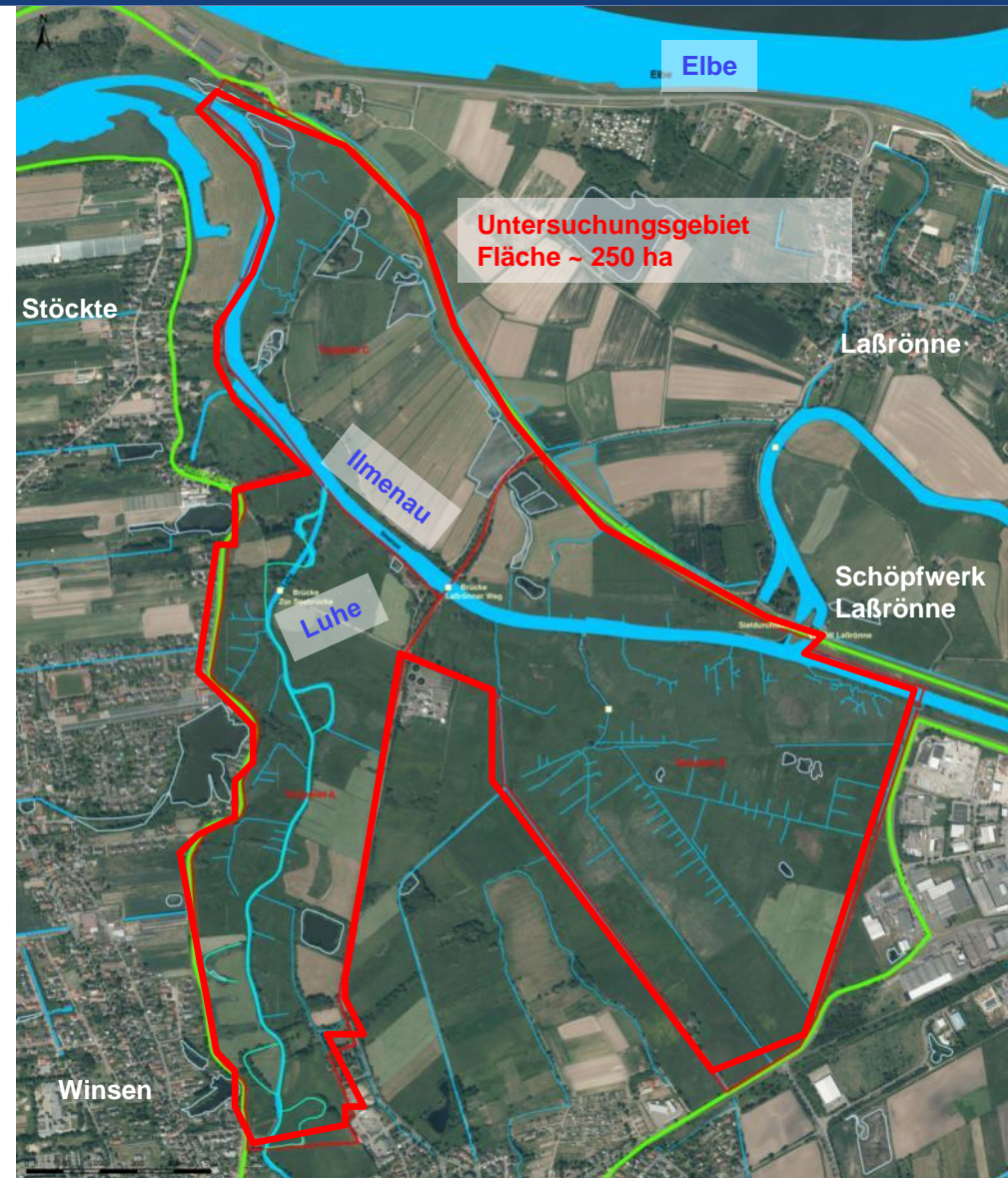


# Projekt Ilmenau-Luhe-Niederung

## Entwicklungsziele:

- Förderung von Auenlebensräumen und Wattflächen
- Laufverlängerung der Luhe
- Erweiterung des Prielsystems
- Schaffung von kleinen Seen
- Verbesserung der Gewässerstruktur

Stand: Machbarkeitsstudie fertiggestellt



## Teilgebiet A:

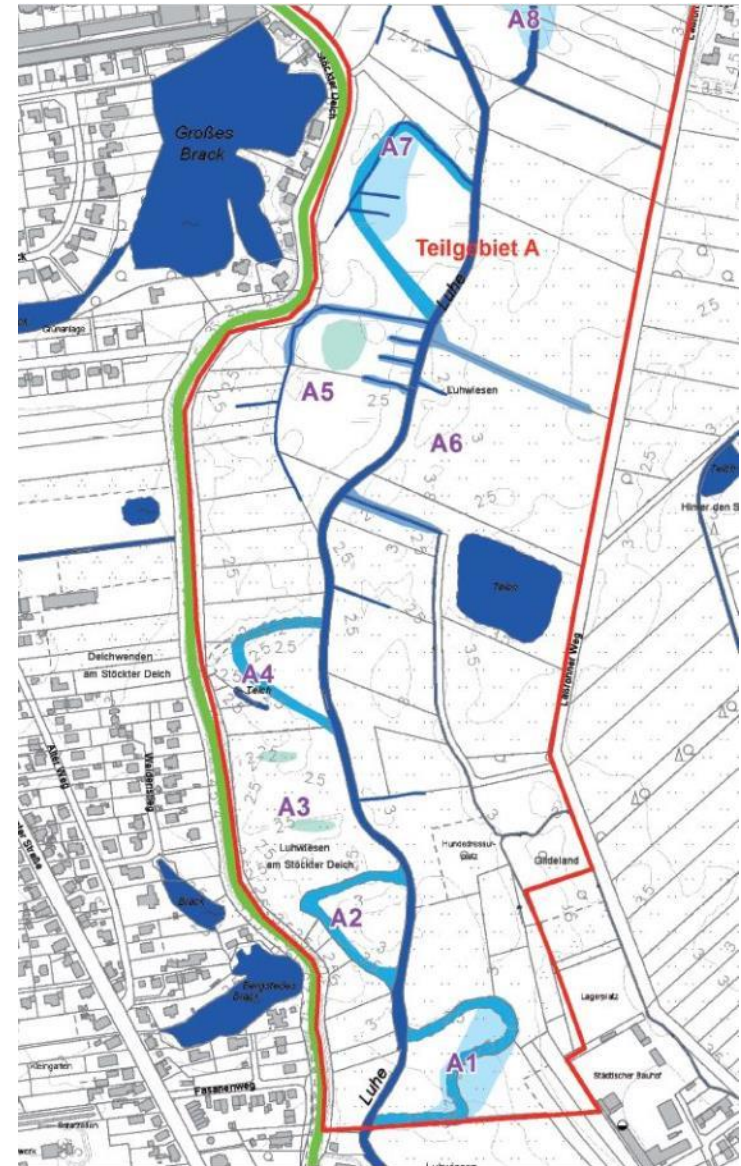
- rd. 2 km Unterlauf der Luhe bis zur Mündung in die Ilmenau
- Lauf der Luhe um rd. 30 % durch Begradigungen verkürzt
- Reduktion wertgebender Strukturen und Habitaten
- A1-A7 rd. 20 ha



# Die Luhe ökologisch aufwerten

## Entwicklungsziele Teilgebiet A bzw. A1-A7:

- Förderung von Auenlebensräumen und Wattflächen
- Laufverlängerung der Luhe
- Erweiterung des Prielsystems
- Anlage von Klein-/ Auengewässern
- Verbesserung der Gewässerstruktur





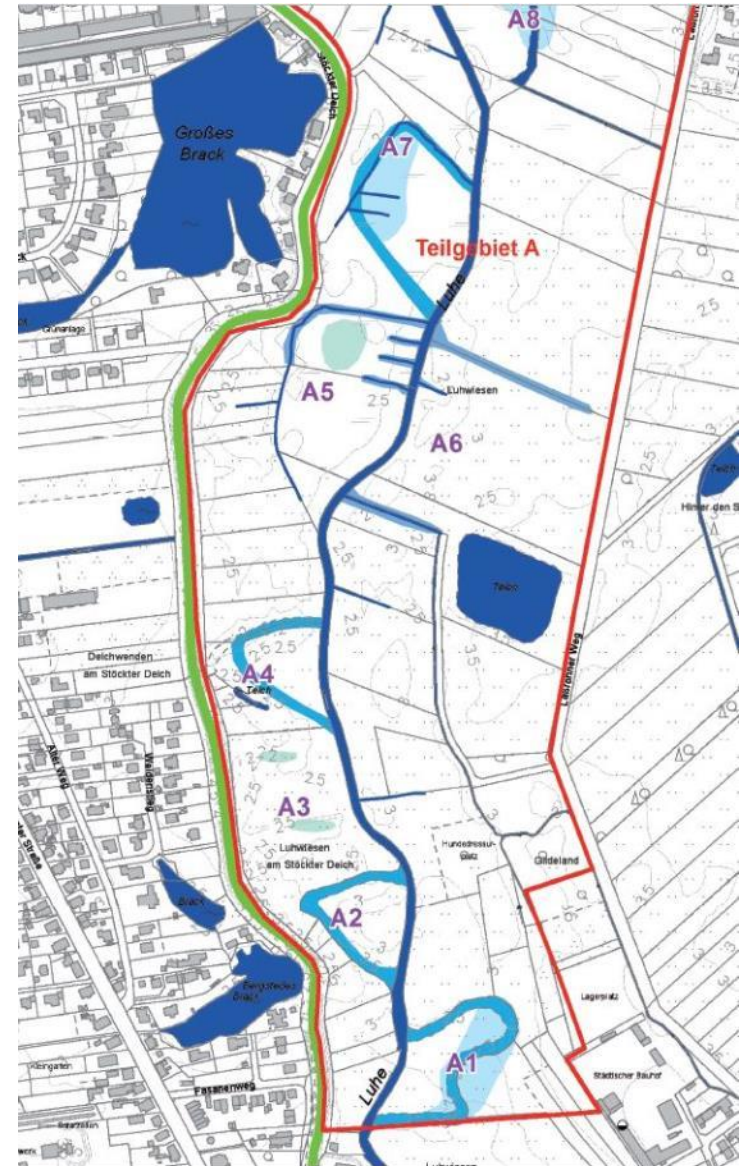
# Die Luhe ökologisch aufwerten

## Den Lebens- und Naturraum Luhe stärken

- Bessere Lebensbedingungen für viele Tiere und Pflanzen schaffen
- Die Selbstreinigungskraft des Wassers sichtbar verbessern
- Das Winsener Erholungsgebiet an der Luhe sichtbar aufwerten

### Stand:

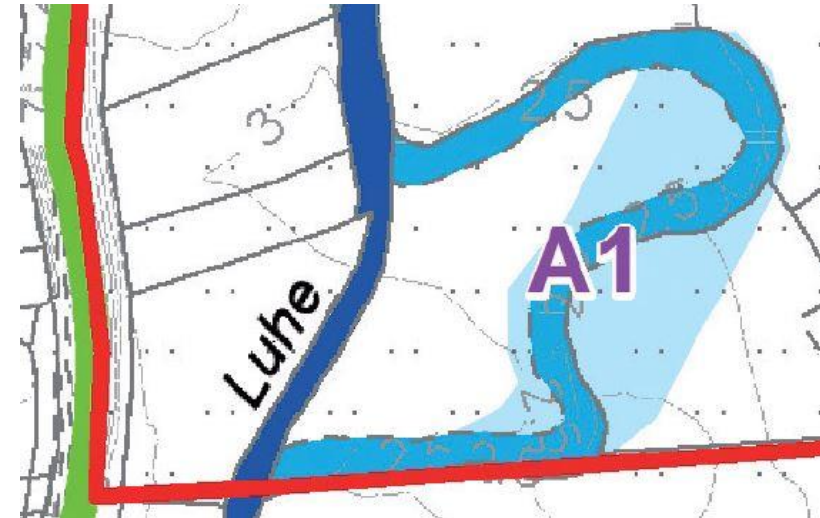
- Grundstückskäufe abgeschlossen
- Vorbereitung Plangenehmigungsverfahren



# Die Luhe ökologisch aufwerten

## Raum A1:

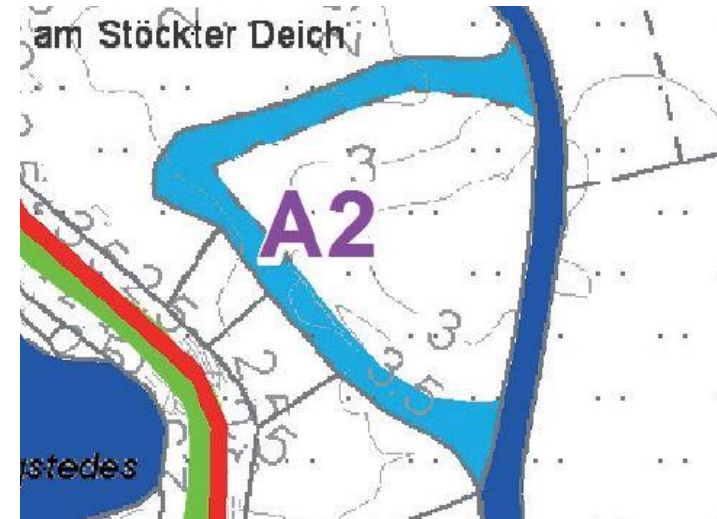
- Laufverlängerung der Luhe
- Verbesserung der Gewässerstruktur
- Schaffung von Auenlebensräumen/  
Wattflächen



# Die Luhe ökologisch aufwerten

## Raum A2 und A4:

- Laufverlängerung der Luhe
- Verbesserung der Gewässerstruktur



## Raum A3:

- Schaffung von Klein-/ Auengewässern





# Bildungsarbeit



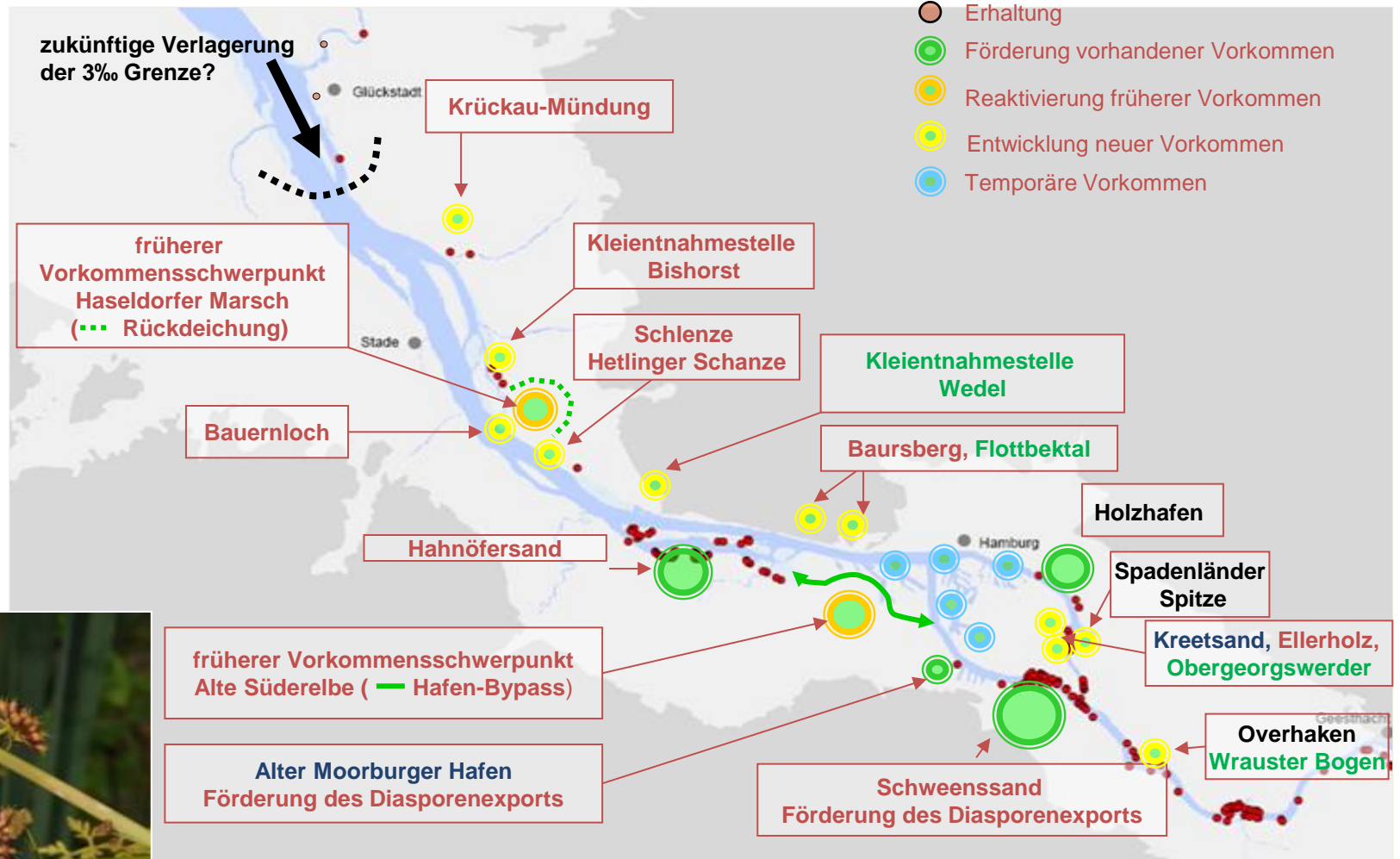
# Artenschutz: Schierlings-Wasserfenchel



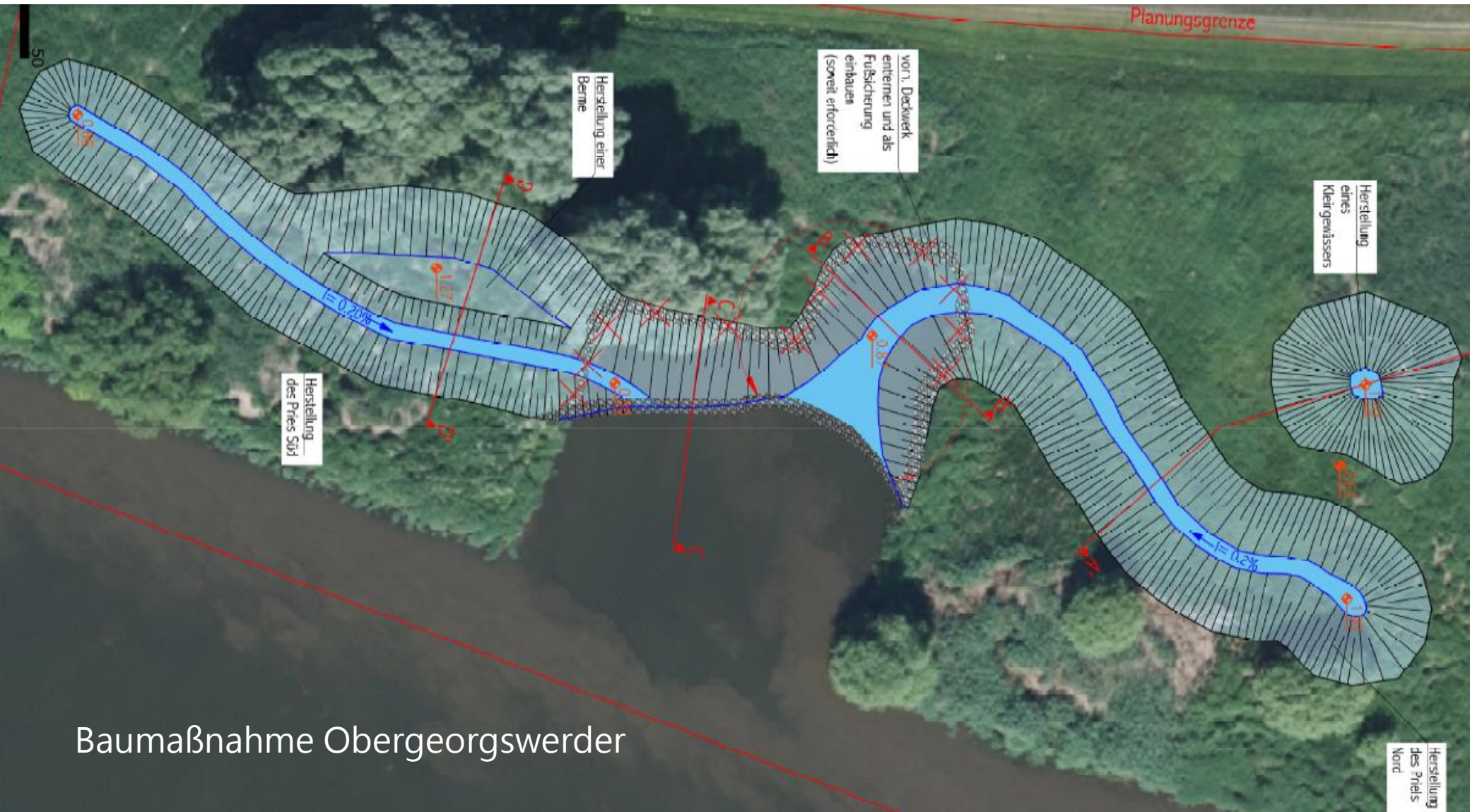




# Netzwerk für den Schierlings-Wasserfenchel



# Neue Standorte entwickeln



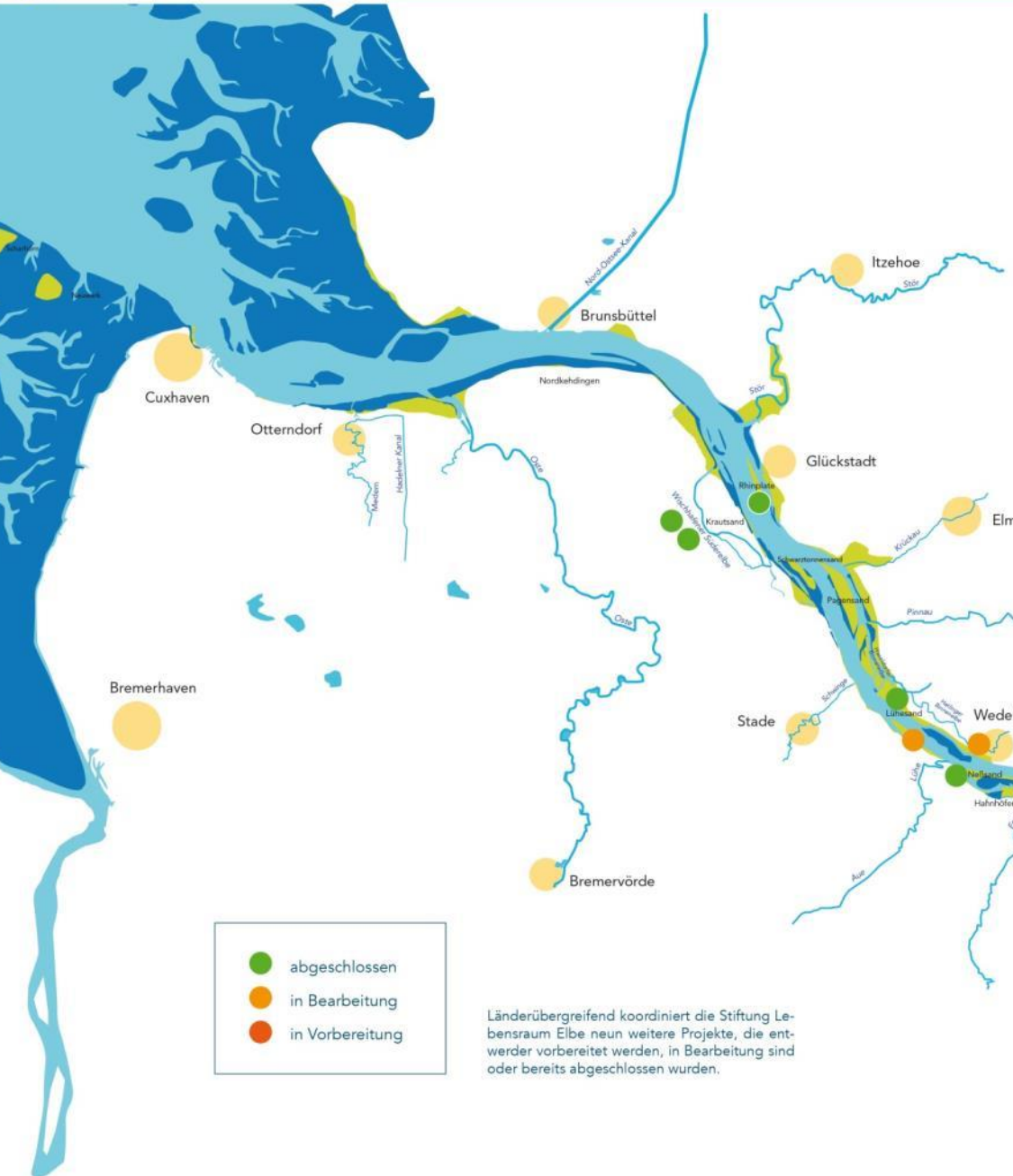
Baumaßnahme Obergeorgswerder



# Die Pflanze ansiedeln



# Unsere Projekte



## Für lebendige Flussnatur

Auf einen Blick: Der Flussverlauf der Tideelbe mit den Projekten und Projektförderungen der Stiftung Lebensraum Elbe

# Vielen Dank! Für Ihre Aufmerksamkeit!

