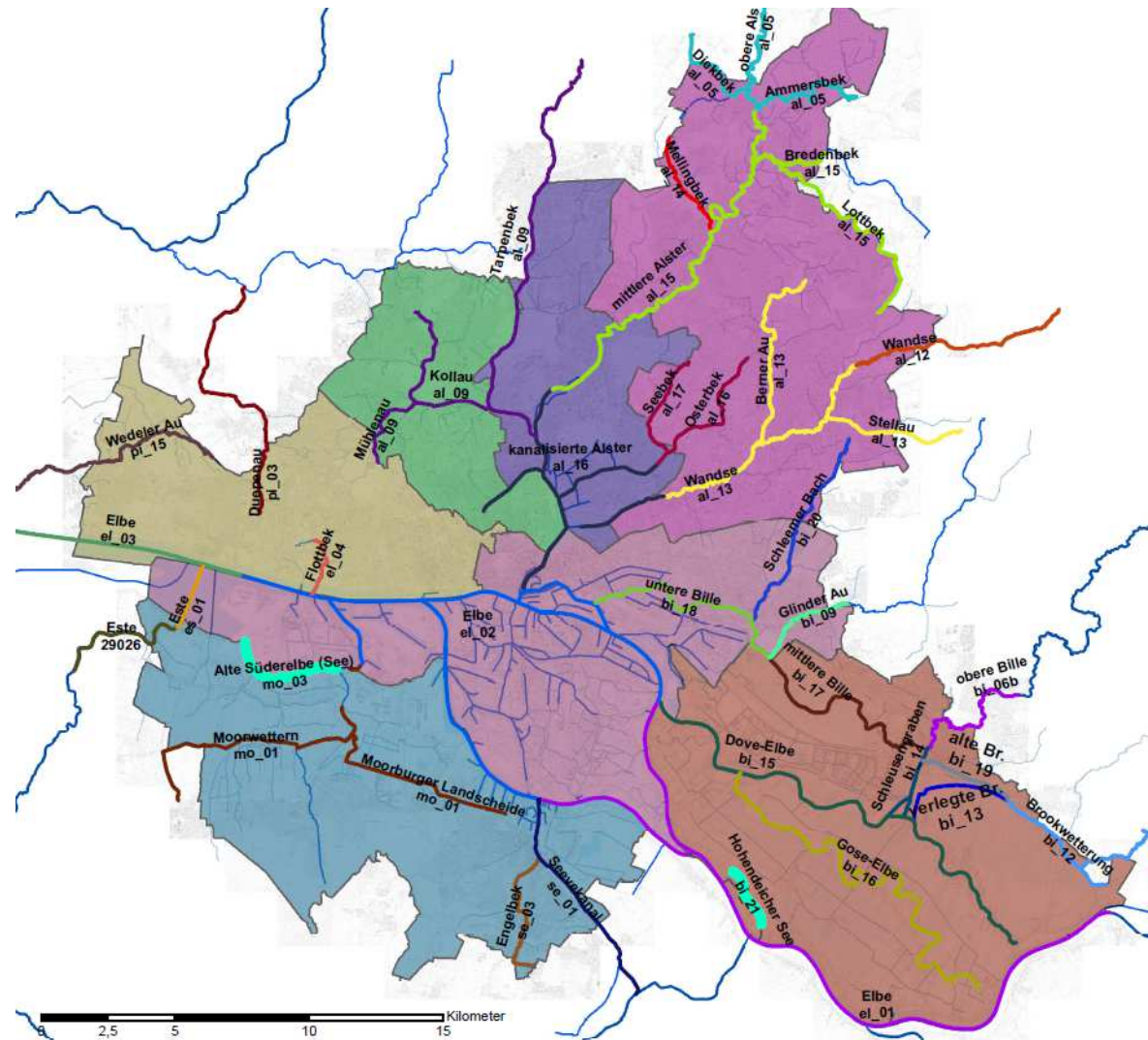


# Entwicklung des Fischbestandes in Hamburger Fließgewässern ('05 - '13)

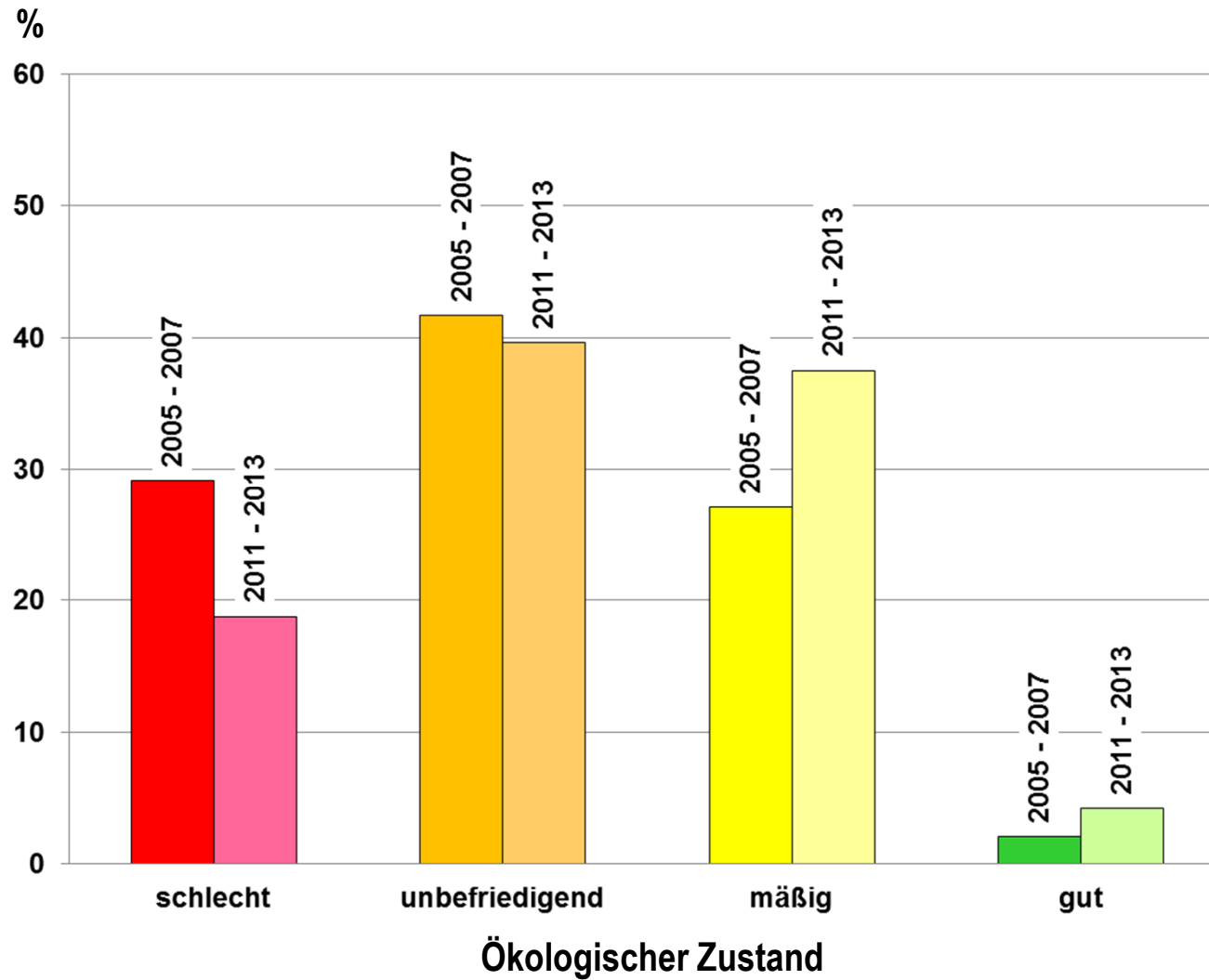
Referent: Achim Schubert – Büro limnobios



# Berichtspflichtiges Gewässernetz gemäß EG-Wasserrahmenrichtlinie der FHH



# Anteile der Zustandsklassen aller 48 Gewässerabschnitte



# schlechter ökologischer Zustand / Verschlechterungen



## schlechter ökologischer Zustand:

Berner Au (Abschnitte oberhalb des RHB Kupferteiches)  
Mellingbek  
Bredenbek (direkt oberhalb RHB Hörndiek)  
Engelbek  
Wedeler Au (unterer und mittlerer Abschnitt)



## Verschlechterung des ökologischen Zustands

Moorwettern (oberer Abschnitt)  
Alster Wohldorf  
Tarpenbek (direkt oberhalb der Flughafenverrohrung)  
Bredenbek direkt unterhalb des RHB Hörndiek  
Berner Au direkt oberhalb des RHB Kupferteich



## Ursachen

geringe Abflussmengen / Versandung / mangelnde Durchgängigkeit / Strukturarmut



# guter ökologischer Zustand / Verbesserungen



## guter ökologischer Zustand:

Seevekanal  
Obere Bille



## Verbesserung des ökologischen Zustands

Seevekanal  
Obere Bille  
Alster Poppenbüttel und Mellingburg  
Bredenbek oberster Abschnitt  
Schleusengraben / Serrahn und Dove-Elbe  
**Aue, Alte Süderelbe (Fluss) und Hohenwischer Schleusenfleet**



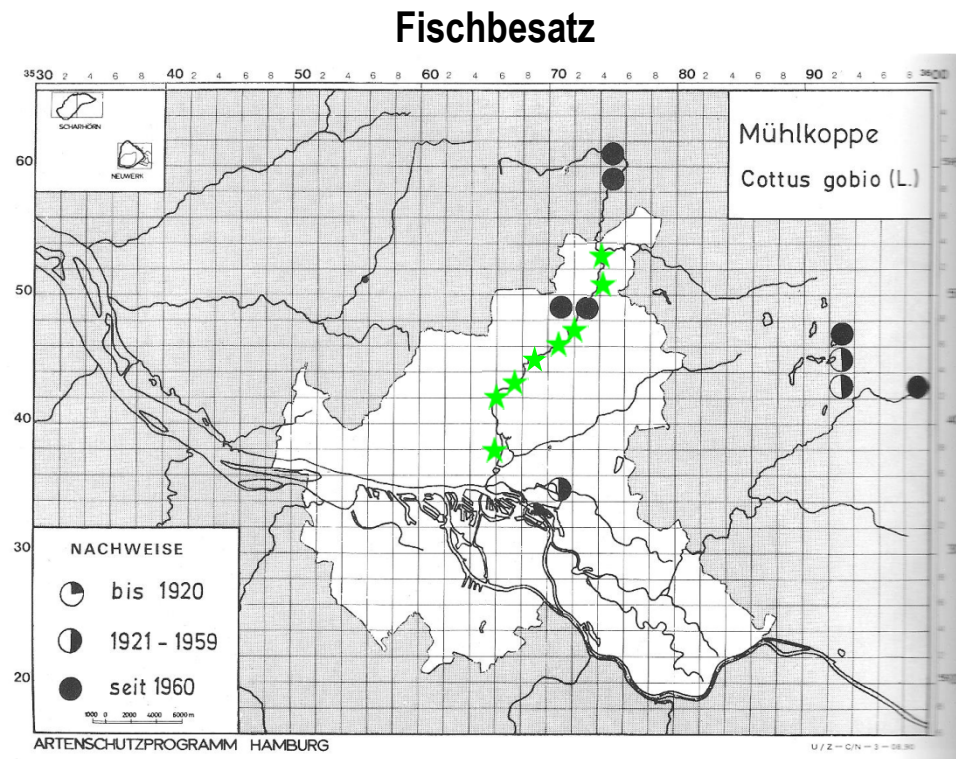
## Ursachen

Strukturverbesserungen / Wiederherstellung der Durchgängigkeit

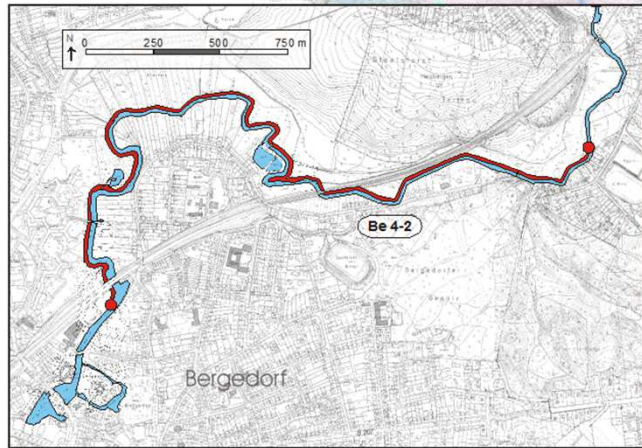
# weitere erfolgreiche förderliche Maßnahmen



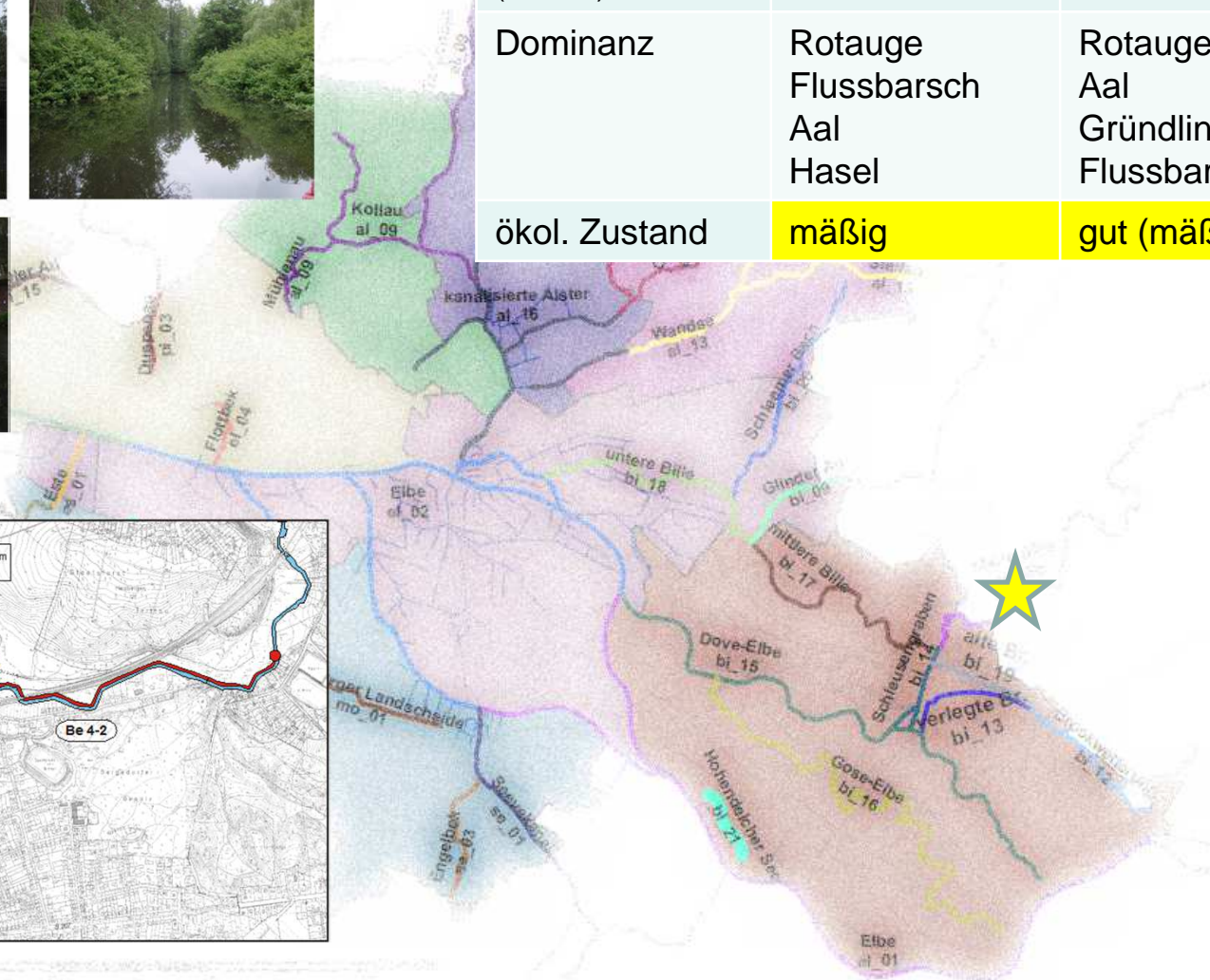
**Makrophytenansiedlung**



# bi\_06b Obere Bille (Typ 15)

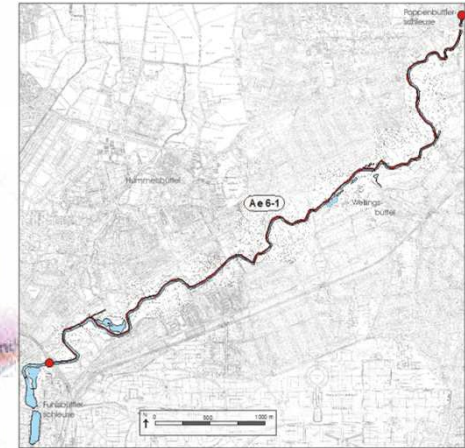
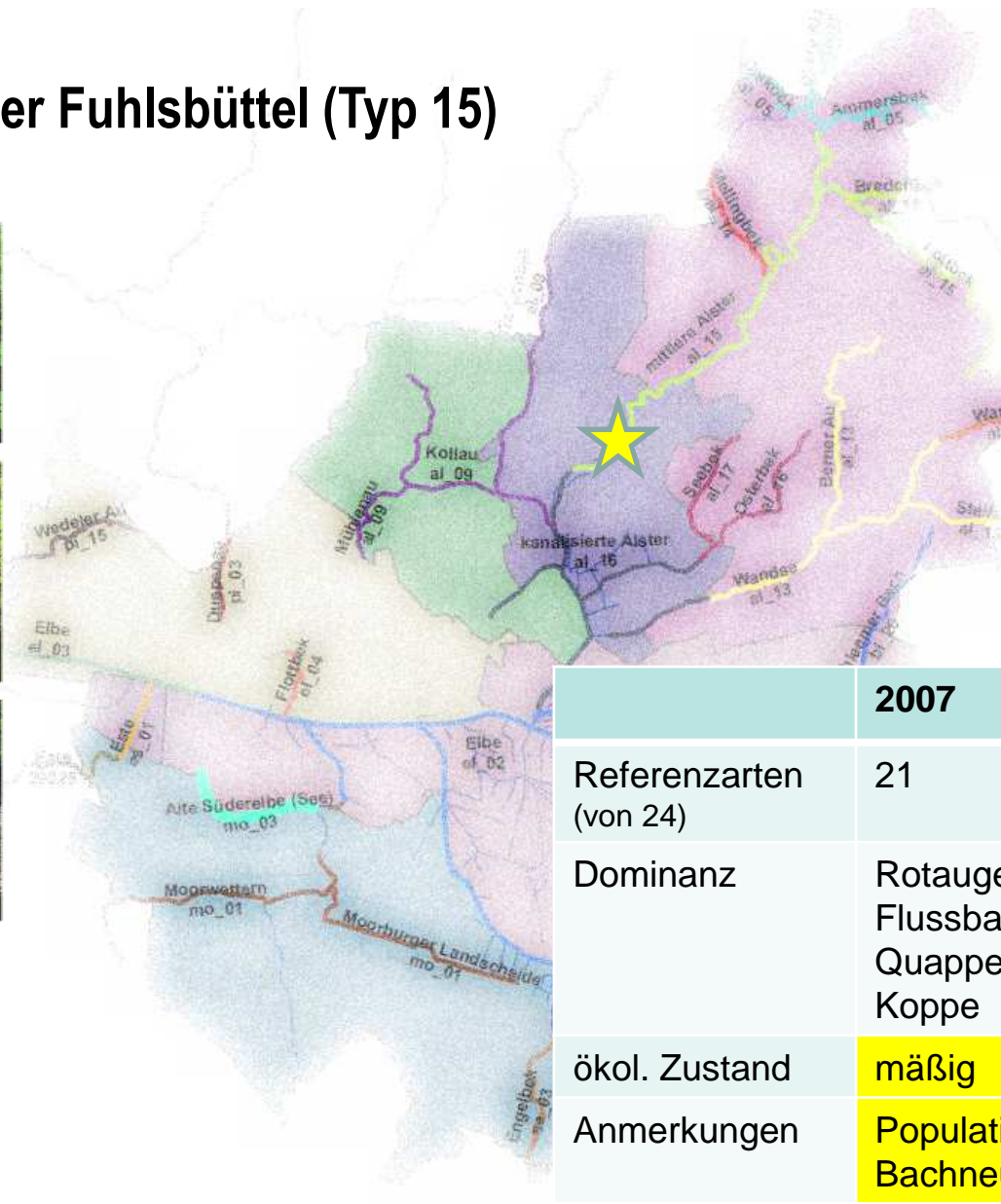


	2007	2011
Referenzarten (von 22)	14	16
Dominanz	Rotauge Flussbarsch Aal Hasel	Rotauge Aal Gründling Flussbarsch
ökol. Zustand	mäßig	gut (mäßig)





# al\_15 Alster Fuhlsbüttel (Typ 15)

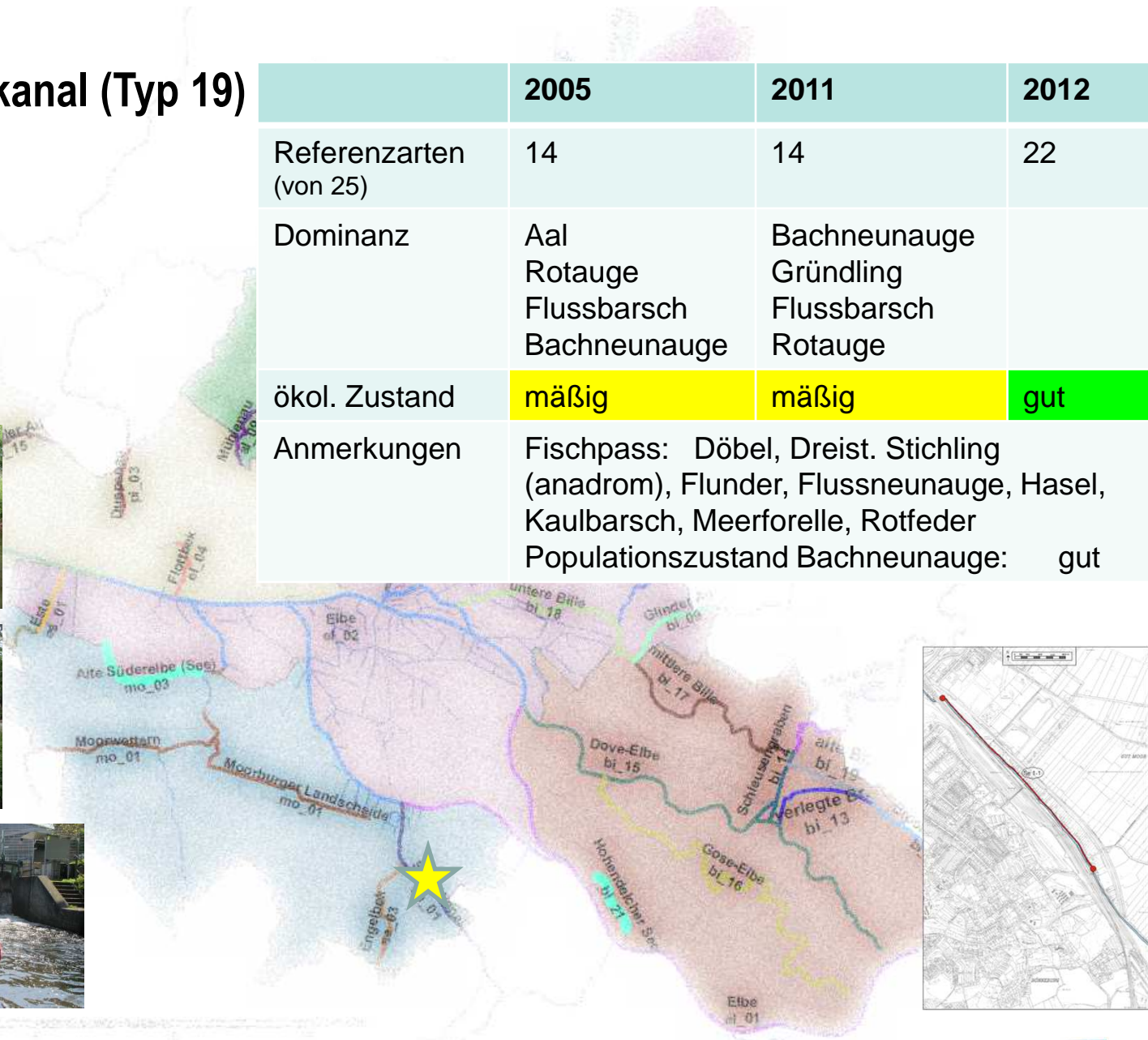


	2007	2013
Referenzarten (von 24)	21	20
Dominanz	Rotauge Flussbarsch Quappe Koppe	Koppe Gründling Rotauge Dreist. Stichling
ökol. Zustand	mäßig	mäßig
Anmerkungen	Populationszustand Koppe: gut Bachneunauge (60 Q. + 5 Ad.)	



# se\_01 Seevekanal (Typ 19)

	2005	2011	2012
Referenzarten (von 25)	14	14	22
Dominanz	Aal Rotaugen Flussbarsch Bachneunauge	Bachneunauge Gründling Flussbarsch Rotaugen	
ökol. Zustand	mäßig	mäßig	gut
Anmerkungen	Fischpass: Döbel, Dreist. Stichling (anadrom), Flunder, Flussneunauge, Hasel, Kaulbarsch, Meerforelle, Rotfeder Populationszustand Bachneunauge: gut		



*Danke für Ihre Aufmerksamkeit*

