

lebendigeAlster



Themen des Vortrags

1. Basisinformationen zum Projekt
2. Bisher Erreichtes – Maßnahmen 2014
3. Erfahrungen/Erkenntnisse



lebendigeAlster



Förderer Gesamtprojekt:



Behörde für
Stadtentwicklung
und Umwelt

Förderer Umweltbildung:



Ziel: Die naturnahe Entwicklung der Alster einschließlich ihrer Aue, Nebengewässer und urbanen Bereiche



Projektlaufzeit

Planungsphase: Mai 2011 – Mai 2012

Umsetzungsphase: Juni 2012 – Ende 2017

Maßnahmenmodule für eine „Lebendige Alster“

Modul 1: Auenentwicklung

Modul 2: Minderung der Sanddrift

Modul 3: Kies / Restauration des Interstitials

Modul 4: Holz als Lebensraum

Modul 5: Korridor-Konzept Alster - Elbe

Modul 6: Uferentwicklung

Modul 7: Umweltbildung

Modul 8: Kommunikation/Öffentlichkeitsarbeit (projektbegleitend)

Modul 9: Evaluation



Die Rolle des Projektes

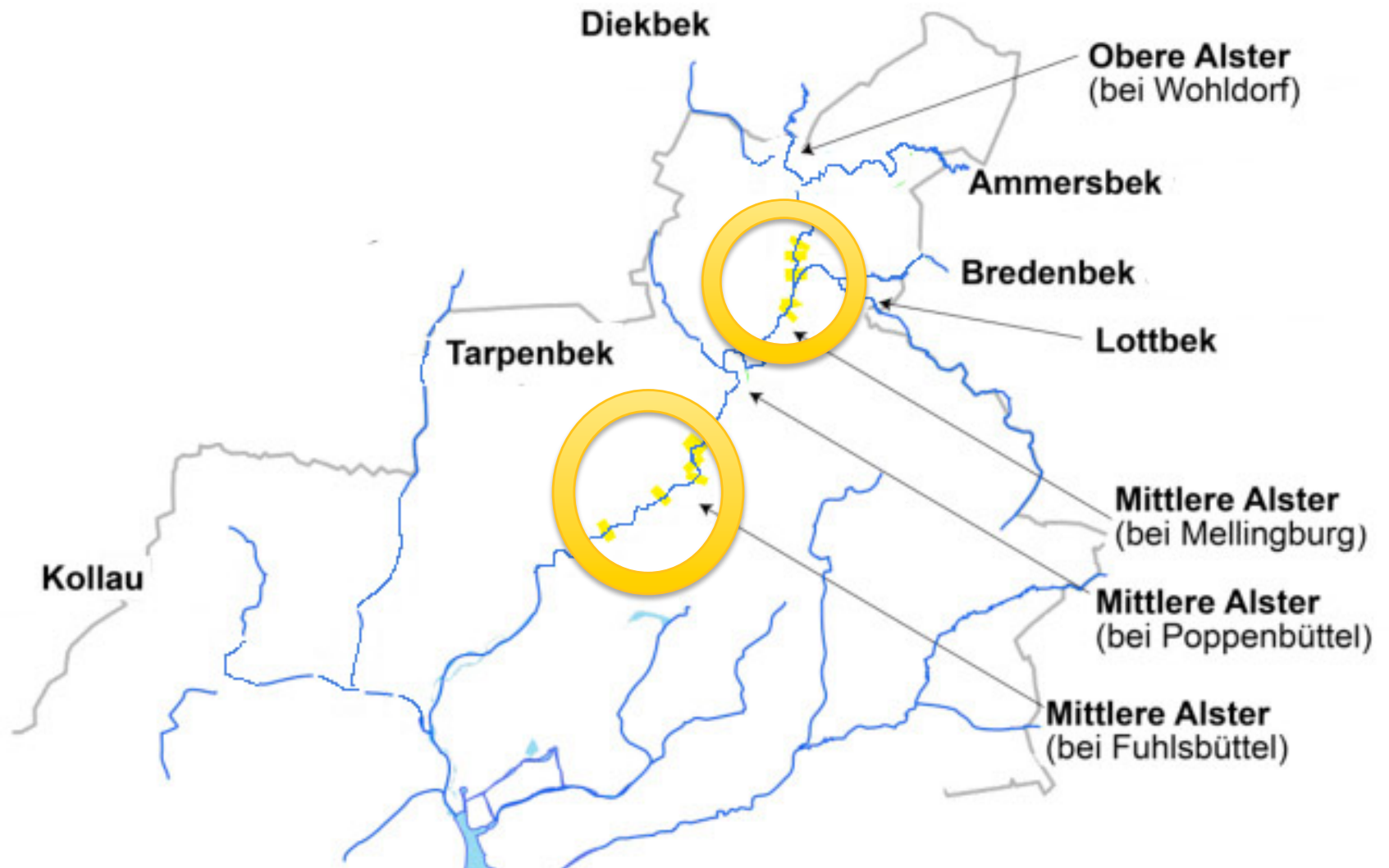
im Kontext der behördlichen Maßnahmen

- Durchführung von Maßnahmen an der Alster selbst und an solchen Nebengewässern, die bisher nicht im Fokus stehen.
- Schwerpunkte auf dem Erproben neuer Ansätze und Methoden an den Fließgewässern sowie auf der Auenentwicklung.

Im letzten Jahr Erreichtes

- Fortführung der Strukturmaßnahmen in Wohldorf, Wellingsbüttel und Poppenbüttel
- Uferabflachung (Auenentwicklung) am Hollenbek
- Umfangreiche Fortschritte in Planung und Grundlagenermittlung

Maßnahmenbereiche seit 2011







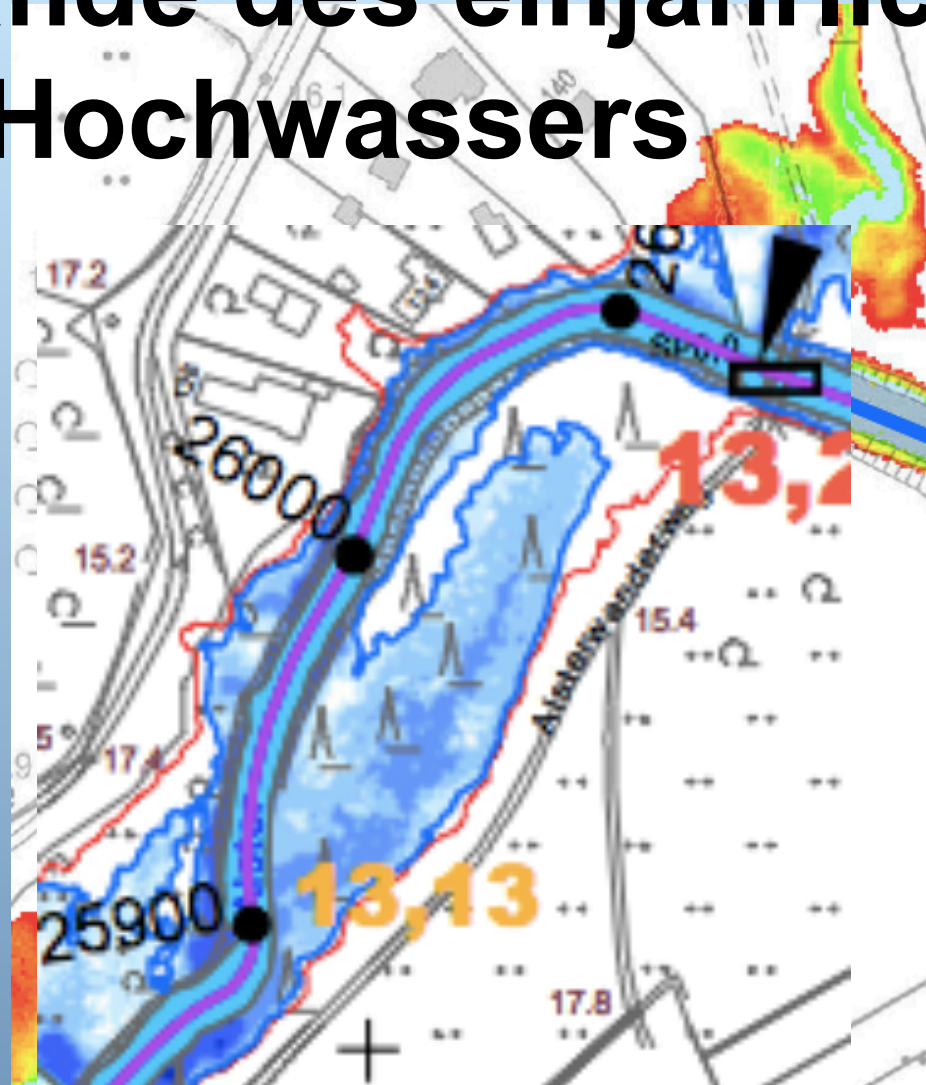
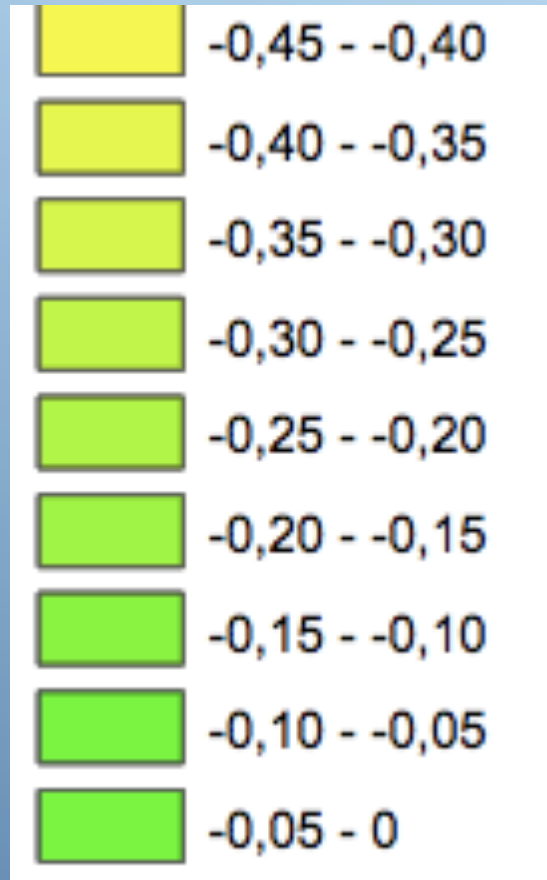


Planung und Grundlagenermittlung

2014/15 wurden erarbeitet

1. Eine Untersuchung der Teiche im Alstertal und eine Bachelor-Arbeit zu einigen Teichen
2. Eine Studie zu Aufwertungsideen an den Alsterfleeten
3. Ein Gutachten über Entwicklungspotentiale der Auenlebensräume
4. Verschiedene Modellierungen von häufig auftretenden Hochwasserständen der Alster

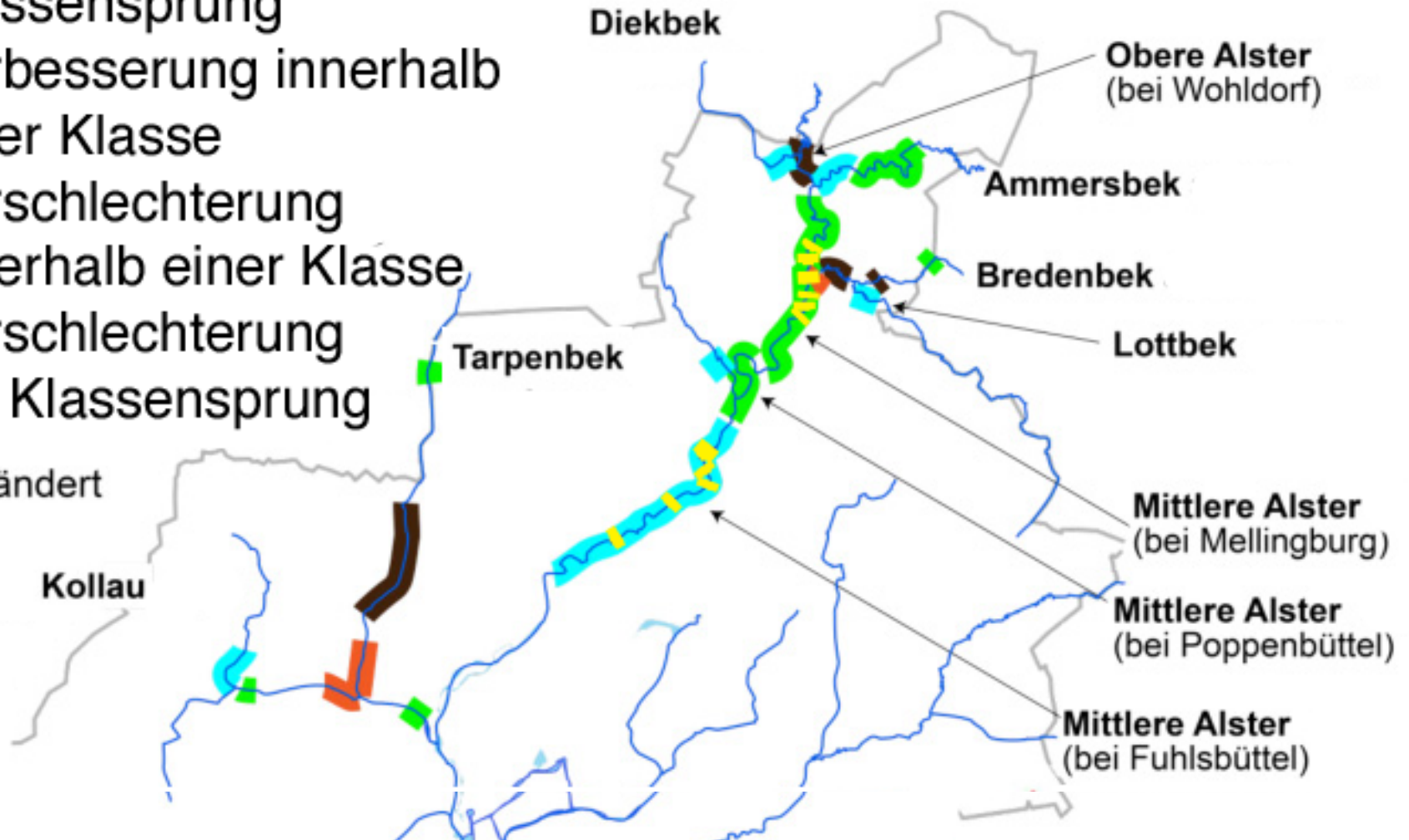
Flurabstände des einjährigen Hochwassers



Erfahrungen/Erkenntnisse

Fischmonitoring 2012 – 2013

-  Verbesserung mit Klassensprung
-  Verbesserung innerhalb einer Klasse
-  Verschlechterung innerhalb einer Klasse
-  Verschlechterung mit Klassensprung
-  unverändert





Guter Zustand



Mäßiger Zustand



**Unbefriedigender
Zustand**



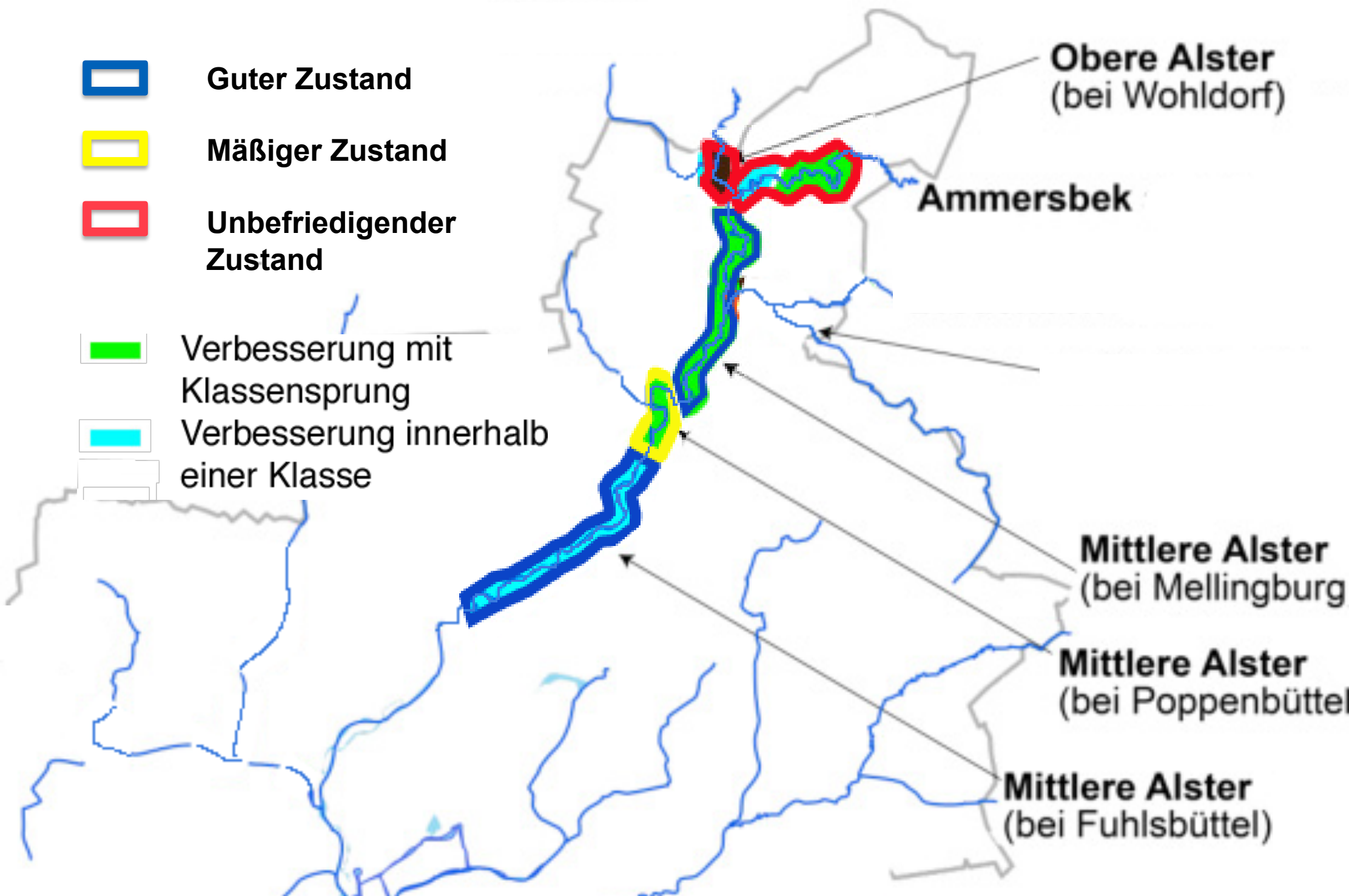
**Verbesserung mit
Klassensprung**



**Verbesserung innerhalb
einer Klasse**



**Verbesserung innerhalb
einer Klasse**



**Obere Alster
(bei Wohldorf)**

Ammersbek

**Mittlere Alster
(bei Mellingburg)**

**Mittlere Alster
(bei Poppenbüttel)**

**Mittlere Alster
(bei Fuhlsbüttel)**

Sauerstoff-Stichproben mit Eisennägeln

Am Bach

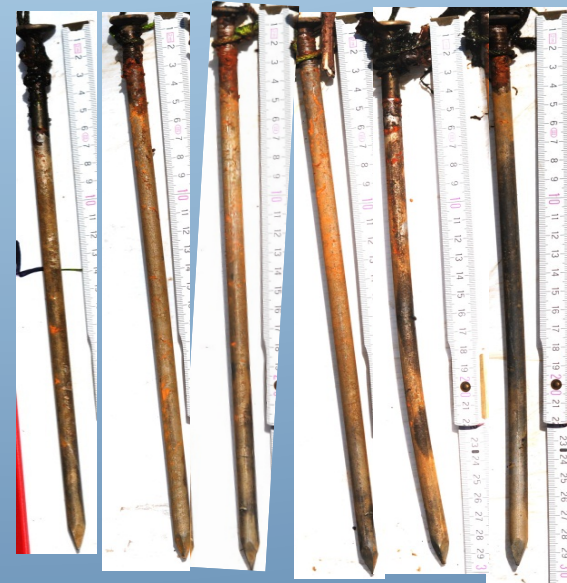
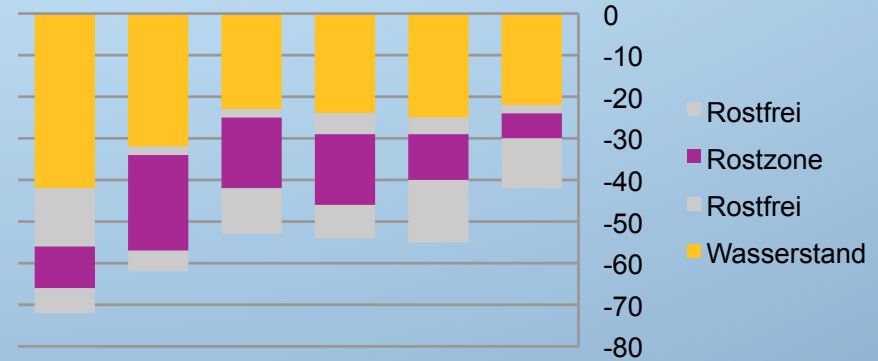
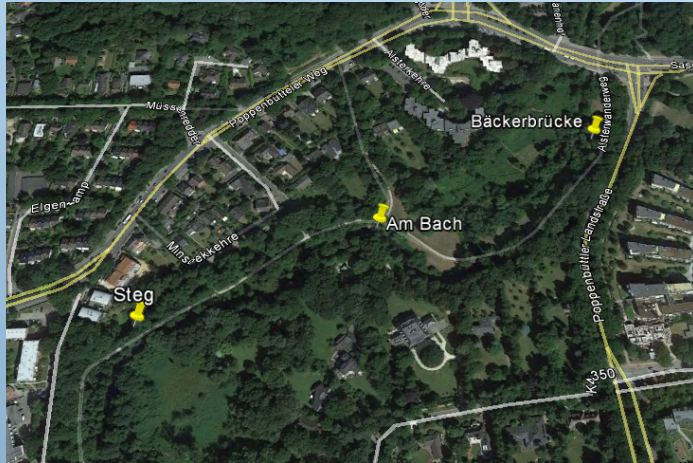


Foto aus dem Internet

<http://www.panoramio.com/photo/52530698>



Danke für die
Aufmerksamkeit